

# АУЫЛШАРУАШЫЛЫҚ ТЕХНИКАҒА АРНАЛҒАН ШИНАЛАР

# Тіркемелі және жартылай аспалы техникаға арналған шиналар

Өлшем	PR	LI/SI	Протектор	TL/TT		mm	mm	kg	km/h	bar	
<b>8"</b>											
18x8.50-8	6	85A8	<b>BKT Rib 774(A)</b>	TL	029174	460	255	575	30	3.00	7.00
<b>12"</b>											
7.00-12	4	88A8	<b>BKT AS 504</b>	TL	350202	683	187	560	40	2.40	5.50
7.00-12	6	95A8	<b>BKT AS 504</b>	TL	291529	683	187	690	40	3.40	5J
7.00-12	6	95A8/98A8	<b>BKT AW 702</b>	TL	291390	665	185	690	40	2.50	4.25
10.0/80-12	6	117A6/110A8	<b>BKT Rib Implement (A)</b>	TL	029175	746	264	1285	30	3.20	9.00
10.0/80-12	8	116A8	<b>BKT AW 909</b>	TL	034837	710	264	1250	40	3.10	9.00
10.0/80-12	10	126A6/121A8	<b>BKT AW 702</b>	TL	357355	710	264	1410	40	5.40	9.00
10.0/80-12	10	121A8	<b>BKT AW 909</b>	TL	379050	710	264	1700	40	5.40	9.00
300/60-12	8	109B	<b>BKT Trac Master</b>	TL	029170	645	306	1030	50	3.20	10.50
320/60-12		132A8	<b>BKT Flotation TR 678</b>	TL	039899	689	328	2000	40	4.00	10.50L
300/65-12	8	116A8/119A8	<b>BKT Rib 775</b>	TL	291406	685	305	1250	40	2.60	9.00
<b>13"</b>											
9.00-13	8	116A8	<b>BKT Sand Star</b>	TL	023883	784	245	1250	40	2.75	5.50 F
9.00-13	8	116A8	<b>BKT Sand Star</b>	TT	034842	784	245	1250	40	2.75	5.50 F
9.00-13	10	119A8	<b>BKT Sand Star</b>	TT	034843	784	245	1360	40	3.25	5.50 F
9.00-13	10	119A8	<b>BKT Sand Star</b>	TL	034844	784	245	1360	40	3.25	5.50 F
<b>14"</b>											
9.5L-14SL	8	111D	<b>BKT I-1</b>	TT	350219	735	240	1090	65	3.00	7.00
9.5L-14SL	8	111D	<b>BKT I-1</b>	TL	458939	735	240	1090	65	3.00	7.00
11L-14SL	8	112D	<b>BKT I-1</b>	TL	022572	753	256	1120	65	2.50	8.00
<b>14.5"</b>											
200/60-14.5	10	106A8	<b>BKT Rib 774(B)</b>	TL	022565	610	210	950	40	5.00	6.75
200/60-14.5	10	106A8/109A8	<b>BKT Rib 774(B)</b>	TT	350226	610	210	950	40	5.00	6.75
200/60-14.5	10	106A8/109A8	<b>BKT SL 441</b>	TT	350233	610	210	950	40	5.00	6.75
200/60-14.5	14	106A8	<b>BKT SL 441</b>	TL	022568	610	210	1150	40	7.00	6.75
200/60-14.5	14	113A8	<b>BKT Rib 774</b>	TT	034838	610	210	1150	40	7.00	6.75
200/60-14.5	14	113A8	<b>BKT Rib 774(B)</b>	TL	291413	610	210	1150	40	7.00	6.75
250/65-14.5	12	119A8	<b>BKT Rib 774 (B)</b>	TL	334943	675	255	1360	40	4.70	8.00
250/65-14.5	14	124A8/126A8	<b>BKT Rib 774(B)</b>	TL	510798	675	255	1600	40	5.50	8.00
<b>15"</b>											
6.70-15SL	6	97D	<b>BKT I-1</b>	TT	355450	710	172	730	65	3.00	4.5 KB
7.60-15SL	6	100D	<b>BKT I-1</b>	TT	039529	734	193	800	65	2.80	5.50
7.60-15SL	10	110D	<b>BKT I-1</b>	TT	459127	734	193	1060	65	4.30	5.50
9.5L-15SL	8	112D	<b>BKT I-1</b>	TL	354705	765	241	1120	65	3.00	7.00
9.5L-15SL	8	112D	<b>BKT I-1</b>	TT	313481	765	241	1120	65	3.00	7.00
9.5L-15SL	8	112D	<b>BKT I-1 SR</b>	TL	034867	765	241	1120	65	3.00	7.00
9.5L-15SL	12	121D	<b>BKT I-1</b>	TL	490786	765	241	1450	65	3.90	7.00
9.5L-15FI	12	123J	<b>BKT Farm Highway Tough</b>	TL	022570	766	245	1550	100	6.20	7.00
10.00-15	8	128J	<b>BKT Farm Highway Tough</b>	TL	022569	853	274	1800	100	4.10	8.00
11L-15SL	8	113D	<b>BKT I-1</b>	TT	312316	770	270	1150	65	2.50	8 LB
11L-15SL	8	113D	<b>BKT I-1</b>	TL	020793	770	270	1150	65	2.50	8 LB

Rib 774(A)

Rib 774(B)

Rib 775

Rib Implement(A)

AS 504

Trac Master

Flotation TR 678

Sand Star



# Тіркемелі және жартылай аспалы техникаға арналған шиналар

Өлшем	PR	LI/SI	Протектор	TL/TT		mm	mm	kg	km/h	bar	
<b>15"</b>											
11L-15SL	8	113D	<b>BKT I-1 SR</b>	TL	034866	770	270	1150	65	2.50	8 LB
11L-15SL	10	118D	<b>BKT I-1</b>	TT	377889	770	270	1320	65	3.00	8 LB
11L-15	10	110A8	<b>BKT Industrial Rib F3</b>	TL	281445	813	279	1060	40	3.60	8.00
11L-15SL	12	121D	<b>BKT I-1 SR</b>	TL	022573	770	270	1450	65	3.60	8.00
11L-15	12	128J	<b>BKT Farm Highway Tough</b>	TL	448763	777	279	1800	100	6.20	8 LB
12.5L-15SL	8	119D	<b>BKT I-1</b>	TT	034857	820	310	1360	65	2.50	8 LB
12.5L-15SL	8	119D	<b>BKT I-1</b>	TL	034858	820	310	1360	65	2.50	8 LB
12.5-15SL	10	123D	<b>BKT I-1</b>	TT	312101	820	310	1550	65	3.00	10 LB
12.5L-15SL	10	123D	<b>BKT I-1</b>	TL	350547	820	310	1550	65	3.00	10 LB
12.5L-15	12	134J	<b>BKT Farm Highway Tough</b>	TL	448770	815	317	2120	100	6.20	10 LB
12.5L-15SL	12	127D	<b>BKT I-1</b>	TL	022574	820	310	1750	65	3.60	8.00
IF 240/80R15		129D	<b>BKT Rib 713 SB</b>	TL	029209	765	240	1850	65	5.00	8.00
IF 265/85R15		121D	<b>BKT Rib 713</b>	TL	029210	831	260	1450	65	2.40	8.00
IF 280/70R15		128D	<b>BKT Rib 713 SR</b>	TL	024212	779	279	1800	65	3.60	8.00
IF 320/70R15		146D	<b>BKT Rib 713</b>	TL	029211	823	320	3000	65	5.20	10.00
31x13.50-15	12	124B	<b>BKT Flotation Rib Impl</b>	TL	020908	780	360	1595	50	5.20	10.00
31x15.50-15	6	107B	<b>BKT Trac Master</b>	TL	029169	810	405	975	50	2.10	13.00
<b>15.3"</b>											
10.0/75-15.3	8	119A8	<b>BKT AW 702</b>	TT	034822	760	274	1360	40	3.10	9.00
10.0/75-15.3	10	123A8	<b>BKT AW 702</b>	TL	312019	760	274	1550	40	3.90	9.00
10.0/75-15.3	10	123A8	<b>BKT AW 702</b>	TT	034823	760	274	1550	40	3.90	9.00
10.0/75-15.3	10	123A8	<b>BKT AW 909</b>	TL	298467	760	274	1550	40	5.20	9.00
10.0/75-15.3	12	126A8	<b>BKT AW 702</b>	TT	034824	760	274	1700	40	4.70	9.00
10.0/75-15.3	12	126A8	<b>BKT AW 702</b>	TL	022558	760	274	1700	40	4.70	9.00
10.0/75-15.3	12	126A8	<b>BKT AW 909</b>	TL	022561	760	274	1700	40	4.70	9.00
10/75-15.3	12	118D	<b>BKT I-1</b>	TL	039912	765	270	1320	65	4.70	9.00
10.0/75-15.3	14	130A8	<b>BKT AW 702</b>	TT	034825	760	274	1900	40	5.50	9.00
10.0/75-15.3	14	136A6	<b>BKT AW 909</b>	TL	387369	760	274	2130	40	5.50	9.00
10.0/75-15.3	14	130A8	<b>BKT AW 702</b>	TL	371054	760	274	1900	40	5.50	9.00
10.0/75-15.3	18	135A8	<b>BKT AW 909</b>	TL	312026	760	274	2180	40	7.10	9.00
10.0/75-15.3	18	135A8/138A8	<b>BKT AW 702</b>	TL	313573	760	274	2180	40	7.10	9.00
10.0/75-15.3	22	137A8/144A8	<b>BKT AW 702</b>	TL	021724	760	274	2300	40	7.10	9.00
11.5/80-15.3	10	131A8	<b>BKT AW 702</b>	TT	034826	844	297	1950	40	3.40	9.00
11.5/80-15.3	10	131A8	<b>BKT AW 702</b>	TL	385440	844	297	1950	40	3.40	9.00
11.5/80-15.3	10	137A6/131A8	<b>BKT AW 909</b>	TL	483627	844	297	1950	40	3.40	9.00
11.5/80-15.3	12	135A8	<b>BKT AW 702</b>	TL	519715	844	297	2180	40	4.10	9.00
11.5/80-15.3	12	135A8	<b>BKT AW 909</b>	TL	022562	844	297	2180	40	4.10	9.00
11.5/80-15.3	12	135A8	<b>BKT AW 702</b>	TT	034827	844	297	2180	40	4.10	9.00
11.5/80-15.3	14	145A6/139A8	<b>BKT AW 909</b>	TL	387888	844	297	2900	40	6.50	9.00
11.5/80-15.3	14	139A8	<b>BKT AW 702</b>	TT	034828	844	297	2430	40	4.75	9.00
11.5/80-15.3	14	139A8	<b>BKT AW 702</b>	TL	374338	844	297	2430	40	6.50	9.00



# Тіркемелі және жартылай аспалы техникаға арналған шиналар

Өлшем	PR	LI/SI	Протектор	TL/TT		mm	mm	kg	km/h	bar	
<b>15.3"</b>											
11.5/80-15.3	14	126A8/139A8	<b>BKT AW 726</b>	TL	034845	855	300	2430	40	4.80	9.00
11.5/80-15.3	16	141A8	<b>BKT AW 909</b>	TL	365213	844	297	2575	40	5.40	9.00
11.5/80-15.3	16	141A8	<b>BKT AW 702</b>	TT	034829	844	297	2575	40	5.40	9.00
11.5/80-15.3	16	141A8	<b>BKT AW 909</b>	TL	022563	844	297	2575	40	5.40	9.00
11.5/80-15.3	18	143A8/145A8	<b>BKT AW 702</b>	TL	350004	844	297	2725	40	5.40	9.00
11.5/80-15.3	18	143A8	<b>BKT AW 909</b>	TL	543116	844	297	2725	40	6.10	9.00
12.5/80-15.3	14	142A8	<b>BKT AW 702</b>	TL	350271	885	312	2650	40	5.80	9.00
12.5/80-15.3	14	142A8	<b>BKT AW 909</b>	TL	022564	885	312	2650	40	4.30	9.00
12.5/80-15.3	18	146A8	<b>BKT AW 702 SPL</b>	TL	035821	885	312	3000	40	5.50	9.00
260/70-15.3		131A8	<b>BKT AW 09</b>	TL	034813	753	268	1950	40	5.00	9.00
260/70-15.3		126A8	<b>BKT AW 09</b>	TL	034814	753	268	1700	40	3.60	9.00
260/70-15.3		122A8	<b>BKT AW 09</b>	TL	034815	753	268	1500	40	3.20	9.00
260/75-15.3		131A8/119A8	<b>BKT Flotation 647</b>	TL	035529	785	275	1950	40	5.50	9.00
260/70-15.3		126A8/114A8	<b>BKT Farm 2000</b>	TL	022550	775	265	1700	40	3.60	9.00
260/70R15.3		134BA8/134B	<b>BKT AW 712</b>	TL	034678	760	264	2120	50	6.00	9.00
300/80-15.3		148A8	<b>BKT AW 09</b>	TL	034817	860	295	2575	40	4.00	9.00
300/80-15.3		132A8	<b>BKT AW 09</b>	TL	034818	860	295	2000	40	2.80	9.00
300/80-15.3		138A8	<b>BKT AW 09</b>	TL	034819	860	295	2360	40	3.60	9.00
300/80-15.3		132A8/120A8	<b>BKT Farm 2000</b>	TL	022551	890	300	2000	40	2.80	8.00
320/80-15.3		145A8	<b>BKT AW 09</b>	TL	034816	901	309	2900	40	4.00	9.00
27x10-15.3	8	95A8/107A8	<b>BKT AS 504</b>	TL	023868	695	260	975	40	3.10	9.00
27x10-15.3	8	95A8/107A8	<b>BKT AS 504</b>	TT	034807	695	260	975	40	3.10	9.00
<b>15.5"</b>											
280/60-15.5	14	128A8	<b>BKT Flotation TR 678</b>	TL	029183	750	275	1800	40	2.40	8.00
400/60-15.5	8	122A8/134A8	<b>BKT TR 882</b>	TL	034810	875	400	2120	40	2.40	13.00
400/60-15.5	14	145A8	<b>BKT Rib 900</b>	TL	030271	875	405	2900	40	3.60	13.00
400/60-15.5	14	145A8/132A8	<b>BKT TR 882 HD</b>	TL	034439	875	400	2900	40	3.60	13.00
400/60-15.5	14	145A8/133A8	<b>BKT TR 882</b>	TL	350288	875	400	2900	40	3.60	13.00
400/60-15.5	14	145A8	<b>BKT AW 708</b>	TL	379807	875	405	2900	40	3.60	13.00
400/60-15.5	16	147A8	<b>BKT Rib 900</b>	TL	515069	875	405	3075	40	4.00	13.00
400/60-15.5	18	137A8/149A8	<b>BKT TR 882 HD</b>	TL	034811	875	400	3250	40	4.50	13.00
400/60-15.5		145A8	<b>BKT AW 09</b>	TL	034820	874	404	2900	40	3.60	13.00
400/60-15.5	18	137A8/149A8	<b>BKT AW 726</b>	TL	034846	875	400	3250	40	4.50	13.00
280/60-15.5		115A8	<b>BKT Flotation TR 678</b>	TL	355788	750	275	1215	40	2.90	8.00
400/60-15.5	18	155A6/149A8	<b>BKT AW 708</b>	TL	370613	875	405	3875	30	4.50	13.00
400/60-15.5	18	137A8	<b>BKT TR 882</b>	TL	374628	875	400	3250	40	4.50	13.00
<b>16"</b>											
4.00-16	4	66A8/78A8	<b>BKT AS 504</b>	TT	029181	628	110	425	40	2.80	3.00 D
6.00-16	6	95A8	<b>BKT AW 702</b>	TL	034832	722	169	690	40	2.75	4.00 E
6.00-16	6	95A8/98A8	<b>BKT AW 702</b>	TT	350295	722	169	690	40	2.75	4.00
7.50-16	8	111J	<b>BKT Sand King</b>	TT	029178	820	215	1090	100	4.15	5.50

AW 726

AW 702

AW 909

AW 09

AW 708

Flotation 647

Flotation TR 678

Farm 2000

AS 504



# Тіркемелі және жартылай аспалы техникаға арналған шиналар

Өлшем	PR	LI/SI	Протектор	TL/TT		mm	mm	kg	km/h	bar	
<b>16"</b>											
7.50-16	12	121A8	<b>БКТ BK 627</b>	TT	034798	810	220	1450	40	5.00	6.00
7.50-16SL	8	110D	<b>БКТ I-1</b>	TT	376325	785	205	1060	65	3.30	5.50 F
9.00-16	12	124A8	<b>БКТ BK 823</b>	TT	034799	891	245	1600	40	3.80	6.50
9.00-16	14	127A8	<b>БКТ BK 823</b>	TT	034800	891	245	1750	40	4.40	6.50
9.00-16SL	10	122D	<b>БКТ I-1 SR</b>	TT	023814	845	234	1500	65	3.60	6.00
10.50-16	14	142A8	<b>БКТ AW 702</b>	TT	034833	975	305	3215	50	6.90	6.00 T
11L-16SL	8	121D	<b>БКТ I-1</b>	TT	034860	795	270	1215	65	2.50	8 LB
11L-16SL	10	119D	<b>БКТ I-1</b>	TT	379067	795	270	1360	65	3.00	8.00
11L-16SL	12	121D	<b>БКТ I-1</b>	TT	022575	795	270	1490	65	3.50	8.00
12.5L-16SL	8	120D	<b>БКТ I-1</b>	TT	034861	845	310	1400	65	2.50	10 LB
12.5L-16SL	10	124D	<b>БКТ I-1</b>	TT	034859	845	310	1600	65	3.00	10 LB
12.5L-16SL	12	128D	<b>БКТ I-1</b>	TT	350257	845	310	1800	65	3.6	10.00
12.5L-16SL	14	130D	<b>БКТ I-1 SR</b>	TL	033864	845	310	1900	65	3.90	10.00
9.0/70-16	10	106A8/119A8	<b>БКТ AS 504</b>	TL	029185	760	222	1360	40	4.40	7.00
10.5/65-16	10	123A8	<b>БКТ AW 702</b>	TL	350318	755	274	1550	40	5.20	9.00
10.5/65-16	14	130A8	<b>БКТ Rib 774(B)</b>	TT	034839	745	265	1900	40	5.30	W 9
10.5/65-16	14	130A8	<b>БКТ AW 702</b>	TT	388199	755	274	1900	40	5.30	W 9
10.5/65-16	14	130A8	<b>БКТ AW 702</b>	TL	558929	755	274	1900	40	5.30	W 9
10.5/65-16	14	130A8	<b>БКТ AW 702</b>	TT	034830	755	274	1900	40	5.30	W 9
13.0/55-16	12	130A8	<b>БКТ AW 702</b>	TL	034831	770	336	1900	40	3.60	11.00
13.0/55-16	14	133A8/136A8	<b>БКТ AW 702</b>	TL	350325	770	336	2060	40	4.20	11.00
13.0/55-16	18	138A8/146A8	<b>БКТ AW 702</b>	TL	022559	770	336	2360	40	5.40	11.00
13.0/75-16	10	135A8	<b>БКТ AW 702</b>	TL	393483	890	340	2180	40	4.10	11.00
14.0/65-16	14	142A8/145A8	<b>БКТ AW 705</b>	TL	374062	870	353	2650	40	4.00	11.00
14.0/65-16	14	142A8	<b>БКТ AW 705</b>	TT	034835	870	353	2650	40	4.00	11.00
<b>16.1"</b>											
14L-16.1SL	8	127D	<b>БКТ I-1</b>	TL	034862	935	360	1750	65	2.20	11.00
14L-16.1SL	12	134D	<b>БКТ I-1</b>	TL	010977	935	360	2120	65	3.00	11.00
16.5L-16.1SL	6	128A8	<b>БКТ TR 393</b>	TL	029180	1025	420	1800	40	1.60	14.00
16.5L-16.1SL	10	138D	<b>БКТ I-1</b>	TL	404431	1025	435	2360	65	2.50	14.00
16.5L-16.1SL	14	145B	<b>БКТ I-1</b>	TL	033863	1025	435	2900	65	3.30	14.00
19L-16.1SL	10	143B	<b>БКТ I-1</b>	TL	034863	1100	490	2725	65	2.20	16.00
19L-16.1SL	14	148B	<b>БКТ I-1</b>	TL	034864	1100	490	3150	65	2.80	16.00
21.5L-16.1SL	14	152D	<b>БКТ I-1</b>	TL	462714	1130	550	3550	65	2.50	18.00
<b>16.5"</b>											
VF 410/50R16.5		153A8/B	<b>БКТ AW 711 SB</b>	TL	034675	835	410	3650	50	4.60	11.75
380/55R16.5		150A8/150B	<b>БКТ AW 711</b>	TL	553672	830	360	3350	40	5.00	12.00
395/55R16.5		152A8/152B	<b>БКТ AW 711</b>	TL	029214	838	394	3550	40	5.00	12.00
340/60R16.5		145A8/145B	<b>БКТ AW 711</b>	TL	592329	820	324	2900	40	5.00	11.00
265/70R16.5		134A8/134B	<b>БКТ AW 711</b>	TL	029212	773	264	2120	40	4.00	8.25
305/70R16.5		148A8/148B	<b>БКТ AW 711</b>	TL	029213	851	325	3150	40	5.00	9.75



# Тіркемелі және жартылай аспалы техникаға арналған шиналар

Өлшем	PR	LI/SI	Протектор	TL/TT		mm	mm	kg	km/h	bar	
<b>17"</b>											
15.0/55-17	10	134A8	<b>BKT AW 705</b>	TL	350332	850	391	2120	40	3.60	13.00
15.0/55-17	10	134A8	<b>BKT Rib 774(A)</b>	TL	350349	850	391	2120	40	3.60	13.00
15.0/55-17	10	134A8	<b>BKT AW 909</b>	TL	482910	850	391	2120	40	2.60	13.00
15.0/55-17	12	138A8	<b>BKT AW 909</b>	TL	481258	850	391	2360	40	3.10	13.00
15.0/55-17	12	138A8	<b>BKT AW 705</b>	TL	481661	850	391	2360	40	3.10	13.00
15.0/55-17	14	141A8	<b>BKT AW 705</b>	TL	312224	850	391	2575	40	4.90	13.00
15.0/55-17	14	141A8	<b>BKT AW 909</b>	TL	291437	850	391	2575	40	3.60	13.00
15.0/55-17	18	146A8/149A8	<b>BKT AW 705</b>	TL	291444	850	391	3000	40	4.70	13.00
15.055-17	26	155A8	<b>BKT AW 705</b>	TL	034836	850	381	3875	40	7.10	13.00
19.0/45-17	10	138A8	<b>BKT AW 708</b>	TL	350400	866	491	2360	40	3.00	16.00
19.0/45-17	10	138A8	<b>BKT Rib 774(C)</b>	TL	034840	845	455	2360	40	2.25	16.00
19.0/45-17	14	144A8	<b>BKT AW 708</b>	TL	313054	866	491	2800	40	3.90	16.00
19.0/45-17	18	148A8/156A8	<b>BKT AW 708</b>	TL	291451	866	491	3150	40	3.30	16.00
19.0/45-17	22	152A8	<b>BKT AW 708 SR</b>	TL	029189	866	491	3975	30	3.90	16.00
49-17	20	158A8/154B	<b>BKT Rib Implement (B)</b>	TT	029187	1200	425	4250	40	4.00	13.00
380/55-17		138A8	<b>BKT AW 09</b>	TL	034821	850	390	2360	40	2.80	13.00
380/55-17		141A8	<b>BKT AW 09</b>	TL	022557	850	390	2575	40	3.20	16.00
420/55-17	16	145A8	<b>BKT AS 504</b>	TL	451664	910	430	2900	40	3.50	13.00
420/55-17		133A8/121A8	<b>BKT AW 726</b>	TL	029186	890	415	2060	40	2.00	13.00
425/55R17		129D/140A8	<b>BKT Ridemax FL 693 M</b>	TL	034673	894	420	1850	65	4.00	13.00
VF 480/45R17		167A8/167B	<b>BKT AW 711 SB</b>	TL	026584	866	491	5450	50	5.00	16.00
500/50-17	10	140A8/143A8	<b>BKT AW 708</b>	TL	357522	945	500	2500	40	2.00	16.00
500/50-17	10	140A8	<b>BKT Flotation 648</b>	TL	034790	945	510	2500	40	2.00	16.00
500/50-17	14	149A8/152A8	<b>BKT AW 708</b>	TL	370651	945	500	3250	40	2.80	16.00
500/50-17	14	149A8	<b>BKT Flotation 648</b>	TL	521398	945	510	3250	40	2.80	16.00
500/50-17	16	152A2/148B	<b>BKT Flotation 648</b>	TL	033699	945	510	3150	50	3.20	16.00
500/50-17	18	154A8/157A8	<b>BKT AW 708</b>	TL	350417	945	500	3750	40	3.60	16.00
500/50-17	18	157A8	<b>BKT Flotation 648</b>	TL	021620	945	510	4125	40	4.00	16.00
500/65-17	18	160A8/161A8	<b>BKT AW 708</b>	TL	500782	1070	520	4500	40	3.50	16.00
500/50R17		149D/146E	<b>BKT Ridemax FL 693 M</b>	TL	572666	932	503	3250	65	5.00	16.00
520/50R17		151D/148E	<b>BKT FL 637 SB</b>	TL	029215	952	516	3450	65	5.00	16.00
520/50-17		159B/147B	<b>BKT Flotation 647</b>	TL	035577	965	516	4375	50	4.00	16.00
520/50-17		162A8	<b>BKT AW 708</b>	TL	035579	952	516	4750	40	4.00	16.00
<b>17.5"</b>											
215/75-17.5	12	134A8	<b>BKT Rib 774(C)</b>	TL	034841	775	220	2120	40	6.90	6.75
215/75-17.5	16	140C/148A8	<b>BKT Rib Master</b>	TL	350424	775	220	2650	40	9.00	6.75
215/75-17.5	16	142A8/140C	<b>BKT Rib 774(C)</b>	TL	022566	775	220	2650	40	9.00	6.75
225/75-17.5	16	139A8	<b>BKT Rib 774(C)</b>	TL	022567	775	220	2650	40	9.00	6.75
400/45L-17.5	14	156A8	<b>BKT Terra Trax</b>	TL	036079	785	398	4000	40	6.00	14.00
VF 400/45R17.5		159D	<b>BKT Ridemax FL 693 M</b>	TL	037000	800	400	2415	70	4.00	14.00



# Тіркемелі және жартылай аспалы техникаға арналған шиналар

Өлшем	PR	LI/SI	Протектор	TL/TT		mm	mm	kg	km/h	bar	
<b>18"</b>											
10.5/80-18	10	131A8	<b>BKT AW 702</b>	TL	350363	885	275	1950	40	3.70	9.00
10.5/80-18	12	135A8	<b>BKT I-1</b>	TT	034865	890	280	2180	40	4.40	W 9
10.5/80-18	14	138A8	<b>BKT AW 702</b>	TL	388205	885	275	2360	40	5.10	9.00
12.5/80-18	12	142A8	<b>BKT AW 702</b>	TL	312057	965	308	2650	40	5.00	9.00
12.5/80-18	14	145A8/146A8	<b>BKT AW 702</b>	TL	350370	965	308	2900	40	4.30	9.00
12.5/80-18	16	148A8/150A8	<b>BKT AW 702</b>	TL	291468	965	308	3150	40	4.90	9.00
12.5/80-18	16	148A8	<b>BKT AW 702 SPL</b>	TL	034834	965	308	3150	40	4.90	W 9
13.0/65-18	14	141A8	<b>BKT AW 702</b>	TT	312118	890	336	2575	40	4.30	11.00
13.0/65-18	16	144A8	<b>BKT AW 702</b>	TL	291475	890	336	2800	40	6.70	11.00
13.0/65-18	16	144A8	<b>BKT AW 702</b>	TL	526133	890	336	2800	40	4.90	11.00
14.5/80-18	12	155A8	<b>BKT AW 702</b>	TT	025761	1047	362	3875	40	4.50	11.00
15.0/70-18	12	145A8	<b>BKT AW 705</b>	TL	350394	990	391	2900	40	4.20	13.00
15.0/70-18	14	148A8	<b>BKT AW 705</b>	TL	291482	1010	405	3150	40	3.60	13.00
15.0/70-18	16	151A8	<b>BKT AW 705</b>	TL	385402	1010	405	3450	40	4.25	13.00
IF 340/65R18		153B/153A8	<b>BKT AW 711 SR</b>	TL	034676	899	330	3650	40	4.00	W 11
340/70-18	16	150A8/153A8	<b>BKT Rib 774(B)</b>	TL	023628	902	342	3350	40	5.20	11.00
400/60R18		159A8/159B	<b>BKT AW 711</b>	TL	608471	945	394	4375	40	5.50	14.00
425/70-18		155B	<b>BKT Flotation 647</b>	TL	039892	1065	435	3875	50	3.50	13.00
440/55R18		159A8/159B	<b>BKT AW 711</b>	TL	592336	945	410	4375	40	5.00	14.00
<b>19.5"</b>											
15R19.5		139D	<b>BKT AW 711 SR</b>	TL	034677	1019	389	2430	65	5.50	11.75
<b>20"</b>											
6.50-20	10	106A6	<b>BKT MP 585</b>	TT	029280	875	200	950	30	5.50	5.50 F
10.00-20	16		<b>BKT Power Trax HD Imp E</b>	TT	034889	1080	285	4500	40	9.00	7.50
16.0/70-20	12	151A8	<b>BKT AW 705</b>	TL	483580	1075	408	3450	40	3.00	13.00
16.0/70-20	12	151A8	<b>BKT AW 705</b>	TT	312354	1075	408	3450	40	3.00	13.00
16.0/70-20	14	154A8	<b>BKT AW 705</b>	TT	388212	1075	408	3750	40	3.50	13.00
16.0/70-20	16	156A8/159A8	<b>BKT AW 705</b>	TL	291499	1075	408	4000	40	4.00	13.00
42x25-20	12	135B	<b>BKT Flotation 351</b>	TL	029171	1110	605	2180	50	3.10	20.50 HF
42x25-20	16	135B	<b>BKT Flotation 351</b>	TL	034803	1110	605	2430	50	3.70	20.50 HF
48x25-20	10	144B	<b>BKT Flotation 351</b>	TL	029172	1270	630	2800	50	2.40	20.50 HF
48x31-20	12	148B	<b>BKT Flotation 351</b>	TL	029173	1283	775	3150	50	2.70	26.00 HF
500/45-20		164A6	<b>BKT Flotation TR 678</b>	TL	039922	980	495	4500	40	6.00	16.00
500/55-20	12	150A8/138A8	<b>BKT Flotation 648</b>	TL	524313	1058	508	3000	50	2.40	16.00
<b>22.5"</b>											
350/65-22.5	18	139A8/135B	<b>BKT Flotation 648</b>	TL	034793	1030	358	3450	40	5.00	11.75
385/65-22.5	16	156A8/144A8	<b>BKT Flotation 648</b>	TL	291604	1070	400	4000	40	3.50	11.75
385/65-22.5	18	148A8/144B	<b>BKT Flotation 648</b>	TL	291628	1070	400	4500	40	4.30	11.75
385/65-22.5	22	155A8/151B	<b>BKT Flotation 648</b>	TL	025685	1070	400	5450	40	5.90	11.75
400/55-22.5	14	150A8/146B	<b>BKT Flotation 558</b>	TL	313320	1020	405	3350	40	3.50	11.75
400/55-22.5	16	152A8/148B	<b>BKT Flotation 558</b>	TL	291581	1020	405	3550	40	4.00	11.75
400/55-22.5	18	154A8/150B	<b>BKT AW 705</b>	TL	022560	1016	405	3750	40	4.50	11.75



# Тіркемелі және жартылай аспалы техникаға арналған шиналар

Өлшем	PR	LI/SI	Протектор	TL/TT		mm	mm	kg	km/h	bar
<b>22.5"</b>										
400/60-22.5	16	156A8/144A8	<b>BKT Flotation 648</b>	TL	291598	1070	400	4000	40	3.50 11.75
400/60-22.5	18	160A8/148A8	<b>BKT Flotation 648</b>	TL	291611	1070	400	4500	40	4.30 11.75
400/60-22.5	22	155A8/151B	<b>BKT Flotation 648</b>	TL	037650	1070	400	5450	40	5.90 11.75
445/65R22.5		160G	<b>BKT Multimax MP 515</b>	TL	035052	1150	444	4500	90	6.00 13.00
VF 445/65R22.5		169D	<b>BKT SR 713</b>	TL	034681	1160	440	5800	65	4.40 13.00
500/45-22.5	12	148A8/144B	<b>BKT Flotation 558</b>	TL	313344	1045	500	3150	40	2.70 16.00
500/45-22.5	16	154A8/142A8	<b>BKT Flotation 558</b>	TL	291635	1045	500	3750	40	3.60 16.00
500/45R22.5		146D/143E	<b>BKT Ridemax FL 693 M</b>	TL	608440	1022	503	3000	65	4.00 16.00
500/50-22.5	16	146A8/158A8	<b>BKT Flotation 648</b>	TL	291642	1070	500	4250	40	3.00 16.00
500/50-22.5	20	151A8/147B	<b>BKT Flotation 648</b>	TL	029192	1070	500	4875	40	3.80 16.00
500/60-22.5	12	157A8/154B	<b>BKT Flotation 648</b>	TL	291659	1170	500	4125	40	2.40 16.00
500/60-22.5	12	157A8/154B	<b>BKT Flotation TR 675</b>	TL	025865	1181	500	4125	40	2.40 16.00
500/60-22.5	16	163A8/159B	<b>BKT Flotation TR 675</b>	TL	024419	1181	500	4875	40	4.40 16.00
500/60-22.5	16	163A8/159B	<b>BKT Flotation 648</b>	TL	291666	1170	500	4875	40	3.20 16.00
500/60-22.5	16	163A8	<b>BKT Flotation V-Line</b>	TL	291673	1170	500	4875	40	3.20 16.00
500/60-22.5	18	153A8/149B	<b>BKT Flotation 648</b>	TL	034791	1170	500	5150	40	3.60 16.00
500/60R22.5		155D/152E	<b>BKT Ridemax FL 693 M</b>	TL	023321	1172	503	3875	65	4.00 16.00
500/60R22.5		166A8/155D	<b>BKT FL 630 Ultra</b>	TL	022641	1172	503	3530	70	4.00 16.00
550/45-22.5	16	159A8/156B	<b>BKT Flotation 648</b>	TL	291680	1070	550	4375	40	2.80 16.00
550/45-22.5	20	166A8/154A8	<b>BKT Flotation 648(T)</b>	TL	513850	1070	550	5300	40	4.00 16.00
550/45-22.5	20	166A8/154A8	<b>BKT Flotation 648</b>	TL	026542	1070	525	5300	40	4.00 16.00
550/45-22.5	20	154A8/166A8	<b>BKT AS 509</b>	TL	029195	1065	540	5300	40	4.00 16.00
550/45-22.5	20	154A8/150B	<b>BKT Flotation TR 675</b>	TL	034937	1070	543	4750	50	4.00 16.00
550/60-22.5	12	148A8/144B	<b>BKT Flotation 648</b>	TL	034792	1240	550	4500	40	2.10 16.00
550/60-22.5	16	167A8/163B	<b>BKT Flotation TR 675</b>	TL	029196	1260	550	5450	40	3.80 16.00
550/60-22.5	16	167A8/163B	<b>BKT Flotation Rib 774</b>	TL	291697	1240	550	5450	40	2.80 16.00
550/60-22.5	16	167A8/154A8	<b>BKT Flotation V-Line</b>	TL	291703	1240	550	4875	50	2.80 16.00
550/60-22.5	18	169A8	<b>BKT Flotation 648</b>	TL	582375	1240	550	5800	40	3.20 16.00
550/60-22.5	20	171A8	<b>BKT Flotation 648</b>	TL	022556	1240	550	5450	50	3.50 16.00
550/60-22.5	20	171A8	<b>BKT Flotation 648</b>	TL	022556	1240	550	5450	50	3.50 16.00
550/60-22.5	20	158A8/154B	<b>BKT Flotation 648 DB</b>	TL	034801	1240	550	6150	40	3.50 16.00
560/45R22.5		163A8/152D	<b>BKT Flotation 639</b>	TL	450933	1076	543	4875	40	4.00 16.00
560/45R22.5		152D/149E	<b>BKT Ridemax FL 693 M</b>	TL	462042	1076	543	3550	65	4.00 16.00
560/45R22.5		163A8/152D	<b>BKT FL 630 Ultra</b>	TL	024186	1076	543	4875	40	4.00 16.00
560/60R22.5		172A8/161D	<b>BKT FL 630 Ultra</b>	TL	024249	1244	543	6300	40	4.00 16.00
560/60R22.5		161D	<b>BKT FL 630 Super</b>	TL	608334	1244	543	4625	65	4.00 16.00
560/60R22.5		165D	<b>BKT Ridemax FL 693 M</b>	TL	608457	1244	543	5150	65	5.00 16.00
560/60R22.5		161D/158E	<b>BKT Ridemax FL 693 M</b>	TL	483610	1244	543	4625	65	4.00 16.00
580/65R22.5		166D/163E	<b>BKT Ridemax FL 693 M</b>	TL	478920	1326	577	5300	65	4.00 18.00
580/65R22.5		166D	<b>BKT FL 630 Super</b>	TL	608341	1326	577	5300	65	4.00 18.00
600/40-22.5	20	157A8/169A8	<b>BKT Flotation TR 678</b>	TL	024528	1085	615	5800	40	4.10 20.00
600/55-22.5	12	164A8	<b>BKT Flotation 648</b>	TL	558875	1230	600	5000	40	2.00 20.00

Flotation 648

Flotation 558

Flotation TR 675

Flotation V-Line

Flotation 639

SR 713

Multimax MP 515

AS 509

Ridemax FL 693 M





# Тіркемелі және жартылай аспалы техникаға арналған шиналар

Өлшем	PR	LI/SI	Протектор	TL/TT		mm	mm	kg	km/h	bar	
<b>22.5"</b>											
600/50-22.5	12	159A8/156B	<b>BKT Flotation 648</b>	TL	350462	1170	600	4375	40	2.00	20.00
600/50-22.5	16	165A8/161B	<b>BKT Flotation 648</b>	TL	291710	1170	600	5150	40	2.60	20.00
600/50-22.5	20	156A8/152B	<b>BKT Flotation 648 DB</b>	TL	034802	1170	600	5800	40	3.20	20.00
600/50R22.5		159D/156E	<b>BKT Ridemax FL 693 M</b>	TL	595238	1172	611	4375	65	4.00	20.00
600/50R22.5		170A8/159D	<b>BKT FL 630 Ultra</b>	TL	025903	1172	611	6000	40	4.00	20.00
600/50R22.5		159D	<b>BKT FL 630 Super</b>	TL	037661	1172	611	3985	70	4.00	20.00
600/50R22.5		164J	<b>BKT FL 633 Performa</b>	TL	037727	1170	590	5000	100	6.50	20.00
600/50R22.5		170A8/159D	<b>BKT Flotation 639</b>	TL	572451	1172	611	6000	40	4.00	20.00
600/55-22.5	16	169A8/166B	<b>BKT Flotation Rib 774</b>	TL	291727	1230	600	5800	40	2.60	20.00
600/55-22.5	16	169A8/166B	<b>BKT Flotation 648</b>	TL	291734	1230	600	5800	40	2.60	20.00
600/55R22.5		162D	<b>BKT FL 630 Super</b>	TL	029202	1232	595	4750	65	4.00	20.00
620/40R22.5		154D	<b>BKT FL 635</b>	TL	594842	1068	625	3750	65	4.00	20.00
650/45-22.5	20	166B	<b>BKT Flotation TR 678</b>	TL	590806	1150	650	5300	50	4.50	20.00
650/50R22.5		163D/160E	<b>BKT Ridemax FL 693 M</b>	TL	580593	1222	645	4875	65	4.00	20.00
650/55R22.5		167D	<b>BKT FL 635</b>	TL	608327	1287	645	5450	65	4.00	20.00
700/40-22.5	16	166A8/162B	<b>BKT Flotation 648</b>	TL	291741	1170	700	5300	40	2.20	24.00
700/50-22.5	12	156A8/168A8	<b>BKT Flotation 648</b>	TL	350493	1270	700	5600	40	2.40	24.00
700/50-22.5	16	174A8/170B	<b>BKT Flotation 648</b>	TL	291758	1270	700	6700	40	2.40	24.00
700/50-22.5	16	158B/154E	<b>BKT Flotation 648</b>	TL	034797	1270	700	6700	40	2.40	24.00
710/40-22.5		173A8	<b>BKT Flotation TR 678</b>	TL	039373	1165	707	6500	40	6.00	24.00
710/40R22.5		172A8/161D	<b>BKT FL 630 Ultra</b>	TL	024215	1140	727	6300	40	4.00	24.00
710/40R22.5		161D	<b>BKT FL 635</b>	TL	029204	1140	727	4625	65	4.00	24.00
710/40R22.5		172A8/161D	<b>BKT Flotation 639</b>	TL	562155	1140	727	6300	40	4.00	24.00
710/45R22.5		165D	<b>BKT Ridemax FL 693 M</b>	TL	035522	1212	706	4685	70	4.00	24.00
<b>24"</b>											
9.00-24SL	8	124B	<b>BKT I-1 SR</b>	TL	034868	1094	272	1600	65	2.80	W 8 H
11.25-24SL	8	129B	<b>BKT I-1</b>	TL	034869	1171	325	1865	65	2.20	W10H
<b>25"</b>											
66x43.00-25	10	160B	<b>BKT Flotation 351</b>	TL	034804	1750	1020	4500	50	1.70	36.00 TH
66x43.00-25	16	170B	<b>BKT Flotation 351</b>	TL	029198	1750	1020	6000	50	2.80	36.00 TH
<b>26"</b>											
28L-26	12	154A6/150A8	<b>BKT TR 390</b>	TL	482798	1560	714	3750	30	1.40	25.00
28LR26		176A8/173B	<b>BKT Ridemax FL 690</b>	TL	548289	1590	719	7100	40	2.80	25.00
<b>26.5"</b>											
600/55-26.5	12	160B	<b>BKT Flotation 648</b>	TL	313412	1354	600	4500	50	2.00	20.00
600/55-26.5	16	170A8/167B	<b>BKT Flotation 648</b>	TL	291765	1354	600	6000	40	2.60	20.00
600/55R26.5		165D	<b>BKT FL 630 Super</b>	TL	608365	1333	611	5150	65	4.00	20.00
600/55R26.5		176A8/165D	<b>BKT FL 630 Ultra</b>	TL	022548	1333	611	7100	40	4.00	20.00
600/55R26.5		165D	<b>BKT Ridemax FL 693 M</b>	TL	023054	1333	611	5150	65	4.00	20.00
600/55R26.5		177D	<b>BKT Ridemax FL 693 M HDTL</b>	TL	034674	1333	611	7300	65	6.00	20.00
600/55R26.5		159D	<b>BKT FL 630 Super</b>	TL	037662	1333	611	5150	65	4.00	20.00
VF 600/55R26.5		167D	<b>BKT V-Flexa SB</b>	TL	037403	1342	615	5450	65	2.80	20.00

FL 635

FL 633 Performa

Flotation 351

Flotation TR 678

TR 390

Ridemax FL 690

FL 630 Super

FL 630 Ultra

Flotation Rib 774



# Тіркемелі және жартылай аспалы техникаға арналған шиналар

Өлшем	PR	LI/SI	Протектор	TL/TT		mm	mm	kg	km/h	bar	
<b>26.5"</b>											
650/55R26.5		178D	<b>BKT FL 695 SB</b>	TL	037666	1390	630	7500	65	6.00	20.00
650/55R26.5		169D	<b>BKT Ridemax FL 693 M</b>	TL	023290	1389	645	5800	65	4.00	20.00
650/55R26.5		178D	<b>BKT FL 630 Super HD</b>	TL	029206	1389	645	7500	65	6.00	20.00
650/55R26.5		178D	<b>BKT Ridemax FL 693 M</b>	TL	029208	1389	645	7500	65	6.00	20.00
650/55R26.5		180A8/169D	<b>BKT FL 630 Ultra</b>	TL	460789	1389	645	8000	40	4.00	20.00
650/55R26.5		169D	<b>BKT FL 630 Super</b>	TL	608372	1389	645	5800	65	4.00	20.00
650/65R26.5		174D	<b>BKT FL 630 Super</b>	TL	608396	1519	645	6700	65	4.00	20.00
VF 650/55R26.5		171D	<b>BKT V-Flexa SB</b>	TL	037346	1389	644	6150	65	2.80	20.00
700/50-26.5	12	169A8/165B	<b>BKT Flotation 648</b>	TL	460239	1354	700	5800	40	1.80	24.00
700/50-26.5	16	174A8/162A8	<b>BKT Flotation 648</b>	TL	291772	1354	700	6700	40	2.40	24.00
710/50R26.5		181A8/170D	<b>BKT FL 630 Ultra</b>	TL	378336	1383	727	8250	40	4.00	20.00
710/50R26.5		170D	<b>BKT Ridemax FL 693 M</b>	TL	020884	1383	727	6000	65	4.00	24.00
710/50R26.5		170D	<b>BKT FL 630 Super</b>	TL	034672	1383	727	6000	65	4.00	24.00
750/45R26.5		170D	<b>BKT FL 630 Super</b>	TL	588339	1349	754	6000	65	4.00	24.00
750/60R26.5		180D	<b>BKT FL 630 Super</b>	TL	608402	1574	754	8000	65	4.00	24.00
800/45-26.5	12	170A8/167B	<b>BKT Flotation 648</b>	TL	034794	1393	800	6000	40	1.70	28.00
800/45-26.5	16	177A8/164A8	<b>BKT Flotation 648</b>	TL	291789	1393	800	7300	40	2.20	28.00
800/45R26.5		184A8/174D	<b>BKT FL 630 Ultra</b>	TL	025901	1393	788	9000	40	4.00	24.00
850/40R26.5		184A8/173D	<b>BKT FL 639</b>	TL	038009	1355	860	9000	40	4.00	28.00
<b>30.5"</b>											
600/60R30.5		169D	<b>BKT Ridemax FL 693 M</b>	TL	037946	1495	605	5800	65	4.00	20.00
650/65-30.5	12	174A8/170B	<b>BKT Flotation 648</b>	TL	034795	1650	650	6700	40	1.70	20.00
650/65-30.5	16	179A8/167A8	<b>BKT Flotation 648</b>	TL	291796	1650	650	7750	40	2.20	20.00
650/65R30.5		176D	<b>BKT FL 630 Super</b>	TL	608419	1621	645	7100	65	4.00	20.00
710/50R30.5		173D	<b>BKT Ridemax FL 693 M</b>	TL	591759	1485	727	6500	65	4.00	24.00
750/60-30.5	16	182A8/170A8	<b>BKT Flotation 648</b>	TL	291802	1650	750	8500	40	2.20	24.00
750/60R30.5		181D	<b>BKT Ridemax FL 693 M</b>	TL	604251	1675	754	8250	65	4.00	24.00
750/60R30.5		181D	<b>BKT FL 630 Super</b>	TL	608426	1675	754	8250	65	4.00	24.00
850/50-30.5	12	180A8/176B	<b>BKT Flotation 648</b>	TL	034796	1650	850	8000	40	1.50	28.00
850/50-30.5	16	186A8/174A8	<b>BKT Flotation 648</b>	TL	291819	1650	850	9500	40	2.20	28.00
850/50R30.5		182D	<b>BKT Ridemax FL 693 M</b>	TL	608464	1625	862	8500	65	4.00	28.00
<b>32"</b>											
30.5LR32		181B	<b>BKT Ridemax FL 690</b>	TL	564142	1800	790	8250	50	3.00	27.00



# Кез келген жұмыстық беттерге арналған әмбебап және сенімді шиналар



## ВКТ АW желісі

ВКТ АW шиналары ауылшаруашылық техникасы өндірушілерінің стандарттарына сәйкес әзірленді және өндірілді. Олар жоғары жұмыс сипаттамаларына ие және қолданудың кең диапазоны үшін арналған. АW протекторының стандарттық суреті өздігінен тазарту қасиеттерін жақсарту үшін оңтайландырылды, ал резеңке қоспаның арнайы құрамы жұмсақ және қатты беттерде жұмыс істеу кезінде шинаға ұзағырақ қызмет ету мерзімін қамтамасыз етеді.

- Протектордың арнайы суреті топыраққа төмен қысымды қамтамасыз етеді
- Шиналарда төмен қысым кезінде жоғары көтеруші қабілет
- Жырашықтардың профилі өз-өзін жақсы тазарту үшін оңтайландырылған
- Жұмсақ, сондай-ақ қатты беттерді пайдалану кезінде ұзақ қызмет ету мерзімі үшін резеңке қоспаның бірегей құрамы
- Күшейтілген қаңқа жүктемелерге және механикалық зақымдарға қосымша төзімділікті қамтамасыз етеді

ВКТ АW 705



## ВКТ Flotation желісі

ВКТ Flotation шиналар желісі жұмсақ топырақта жұмыс істеу және топыраққа қысымды барынша азайту үшін арнайы әзірленген. Шиналар тіркемелі және аспалы техника - тіркемелер, тырмалар, соқалар үшін арналған, сонымен қатар шағын тракторларда, астық жинау және жемшөп жинау комбайндарында, шағын тиегіштерде және т.б. пайдаланылуы мүмкін. Шиналар түрлі беттерде пайдалану кезінде үздік маневрлілікті, тұрақтылықты қамтамасыз етеді.

- Үлкен түйісу дағы мен максималды флотациялық қасиеттері бар протектордың арнайы суреті
- Топырақтың тығыздалуын болдырмау үшін топыраққа төмен қысым
- Өздігінен тазартудың үздік қасиеттері
- Жұмсақ топырақта және шөпте керемет ілінісу
- Қатты жабындар бойынша қозғалыс кезіндегі тұрақтылық пен бірқалыптылық
- Қаңқаның бірегей конструкциясы ұзақ қызмет ету мерзімін қамтамасыз етеді

ВКТ Flotation 648



# Бүріккіштерге арналған шиналар

Өлшем	PR	LI/SI	Протектор	TL/TT		mm	mm	kg	km/h	bar	
<b>16"</b>											
12.4-16	4	97A6	<b>BKT TR 135</b>	TT	037570	960	326	730	30	1.20	W 11
210/95R16		106A8/106B	<b>BKT Agrimax RT 855</b>	TL	430089	806	214	950	40	2.40	6.50
<b>20"</b>											
12.4-20	8	116A6/112A8	<b>BKT TR 135</b>	TT	022541	1075	325	1250	30	2.10	W 11
<b>24"</b>											
8.3-24	8	105A6	<b>BKT TR 135</b>	TT	037733	995	211	925	30	3.10	W 7
14.9-24	8	128A6	<b>BKT TR 117</b>	TL	026220	1265	391	1800	30	1.80	W 13
<b>28"</b>											
9.5-28	8	114A6/110A8	<b>BKT TR 135</b>	TT	024520	1155	235	1180	30	2.80	W 8
13.6-28	8	125A6/122A8	<b>BKT TR 135</b>	TT	290836	1310	345	1650	30	2.00	W 12
13.6-28	12	134A6	<b>BKT TR 135</b>	TT	037734	1310	345	2120	30	3.00	W 12
14.9-28	14	139A6	<b>BKT TR 135</b>	TT	022543	1365	378	2430	30	2.90	W 13
210/95R28		116A8/116B	<b>BKT Agrimax RT 955</b>	TL	608266	1111	214	1250	40	2.40	W 7
<b>30"</b>											
420/90R30		147A8/147B	<b>BKT Agrimax RT 945</b>	TL	038657	1518	418	3075	40	2.40	DW 13
<b>32"</b>											
12.4-32	8	124A6/121A8	<b>BKT TR 135</b>	TT	290935	1360	325	1600	30	2.30	W 11
230/95R32		128A8/128B	<b>BKT Agrimax RT 955</b>	TL	365787	1251	238	1800	40	4.00	W 8
270/95R32		136A8/136B	<b>BKT Agrimax RT 955</b>	TL	290492	1327	275	2240	40	4.00	W 9
<b>36"</b>											
12.4-36	12	135A6	<b>BKT TR 135</b>	TT	022544	1465	325	2180	30	3.50	W 11
230/95R36		130A8/130B	<b>BKT Agrimax RT 955</b>	TL	365800	1352	238	1900	40	4.00	W 8
270/95R36		139A8/139B	<b>BKT Agrimax RT 955</b>	TL	365817	1428	275	2430	40	4.00	W 8
320/85R36		150A8/147D	<b>BKT Agrimax RT 855</b>	TL	037441	1458	329	1985	40	1.60	W 11
320/85R36		128A8/128B	<b>BKT Agrimax RT 855</b>	TL	290416	1458	329	1800	40	1.60	W 11
<b>38"</b>											
12.4-38	14	138A6/134A8	<b>BKT TR 135</b>	TT	022545	1525	315	2360	30	3.70	W 11
18.4-38	8	143A6	<b>BKT TR 135</b>	TT	024568	1750	467	2725	30	1.40	W16L
320/85R38		143A8/143B	<b>BKT Agrimax RT 855</b>	TL	493121	1509	319	2725	40	3.60	W 10
VF 380/85R38		161D	<b>BKT Agrimax Spargo</b>	TL	022540	1602	380	4625	65	3.20	W 13B
270/95R38		140A8/140B	<b>BKT Agrimax RT 955</b>	TL	371085	1479	275	2500	40	4.00	W 8
<b>42"</b>											
320/90R42		139A8/139B	<b>BKT Agrimax RT 945</b>	TL	561608	1643	319	2430	40	2.40	W 10
230/95R42		133A8/133B	<b>BKT Agrimax RT 955</b>	TL	024398	1506	238	2060	40	4.00	W 8
<b>44"</b>											
230/95R44		134A8/134B	<b>BKT Agrimax RT 955</b>	TL	371672	1556	238	2120	40	4.00	W 8
270/95R44		142A8/142B	<b>BKT Agrimax RT 955</b>	TL	481265	1632	275	2650	40	4.00	W 8
<b>46"</b>											
VF 480/80R46		177D	<b>BKT Agrimax Spargo</b>	TL	034237	1936	479	7300	65	3.60	DW16L
320/90R46		148D/151A8	<b>BKT Agrimax RT 945</b>	TL	034650	1744	319	3450	40	3.60	W 10
380/90R46		159A8/159B	<b>BKT Agrimax RT 945</b>	TL	290508	1852	380	4375	40	4.00	W 12
300/95R46		148A8/148B	<b>BKT Agrimax RT 955</b>	TL	352596	1738	295	3150	40	4.00	W 9

TR 117



TR 135



Agrimax RT 855



Agrimax RT 945



Agrimax RT 955



Agrimax Spargo



# Бүріккіштерге арналған шиналар

Өлшем	PR	LI/SI	Протектор	TL/TT		mm	mm	kg	km/h	bar	
<b>46"</b>											
320/90R46		146A8/146B	<b>BKT Agrimax RT 945</b>	TL	608259	1744	319	3000	40	3.20	W 10
VF 380/90R46		173D	<b>BKT Agrimax Spargo</b>	TL	582559	1852	390	6500	65	4.40	DW 13
270/95R46		143A8/143B	<b>BKT Agrimax RT 955</b>	TL	549514	1683	275	2725	40	4.00	W 9
<b>48"</b>											
340/85R48		152A8/152B	<b>BKT Agrimax RT 955</b>	TL	392141	1797	353	3550	40	4.00	W 12
340/85R48		154A8/151D	<b>BKT Agrimax RT 955</b>	TL	034651	1797	353	3450	40	4.00	W 12
230/95R48		136A8/136B	<b>BKT Agrimax RT 955</b>	TL	313177	1656	238	2240	40	4.00	W 8
270/95R48		144A8/144B	<b>BKT Agrimax RT 955</b>	TL	290515	1733	275	2800	40	4.00	W 8
<b>50"</b>											
480/80R50		176A8	<b>BKT Agrimax RT 855</b>	TL	373546	2036	489	7100	40	5.00	DW16A
VF 480/80R50		179D	<b>BKT Agrimax Spargo</b>	TL	034238	2038	479	7750	65	3.60	DW16L
320/90R50		150A8/150B	<b>BKT Agrimax RT 945</b>	TL	551500	1846	319	3350	40	3.60	W 10
380/90R50		160A8/160B	<b>BKT Agrimax RT 945</b>	TL	037794	1954	380	3450	40	4.40	W 12
380/90R50		151A8/151B	<b>BKT Agrimax RT 945</b>	TL	514130	1954	380	3450	40	2.40	W 12
VF 380/90R50		175D	<b>BKT Agrimax Spargo</b>	TL	037439	1950	390	6900	65	4.40	W 13B
VF 420/95R50		177D	<b>BKT Agrimax Spargo</b>	TL	029270	2068	419	7300	65	3.60	DW 14
VF 380/105R50		179D	<b>BKT Agrimax Spargo</b>	TL	582566	2050	400	7750	65	4.40	W 13B
<b>52"</b>											
300/95R52		151A8/151B	<b>BKT Agrimax RT 955</b>	TL	394411	1891	295	3450	40	4.00	W 10
<b>54"</b>											
320/90R54		156A8/156B	<b>BKT Agrimax RT 945</b>	TL	456720	1948	319	3875	40	3.60	W 10
380/90R54		158A8/158B	<b>BKT Agrimax RT 945</b>	TL	588063	2056	380	4250	40	3.20	W 12
270/95R54		146A8/146B	<b>BKT Agrimax RT 955</b>	TL	384665	1885	275	3000	40	4.00	W 8



# Тракторлар мен комбайндарға арналған шиналар

Өлшем	PR	LI/SI	Протектор	TL/TT		mm	mm	kg	km/h	bar	
<b>8"</b>											
16x6.50-8	4	64A3	<b>BKT TR 315</b>	TL	379432	408	155	280	15	1.90	5.00
16x6.50-8	6	72A3/68A6	<b>BKT TR 315</b>	TL	379449	408	155	355	15	2.90	5.00
18x7.00-8	6	76A6	<b>BKT TR 360</b>	TL	376141	460	180	334	15	3.10	5.50
<b>12"</b>											
4.00-12	4	60A6	<b>BKT TF 9090</b>	TT	522456	530	112	250	30	3.40	3.00 D
4.00-12	6	68A6/60A8	<b>BKT TF 9090</b>	TT	522463	530	112	315	30	5.10	3.00 D
5-12	4	56A6	<b>BKT TR 128</b>	TT	022552	554	127	220	30	2.40	4 JA
5-12	6	64A6	<b>BKT TR 128</b>	TT	037803	554	127	280	30	3.50	4 JA
5.00-12	4	61A6	<b>BKT TR 171</b>	TT	034726	580	130	257	30	2.00	3.00 D
5.00-12	6	67A6	<b>BKT TR 171</b>	TT	483412	580	130	307	30	2.80	3.00 D
6.00-12	4	69A6	<b>BKT TR 128</b>	TT	022553	635	160	325	30	1.80	4.00
6.00-12	6	76A6/72A8	<b>BKT TR 171</b>	TT	020898	635	160	400	30	2.60	4.00 E
6.00-12	6	76A6	<b>BKT TR 128</b>	TT	022554	635	160	400	30	2.60	4.00 E
7.00-12	8	88A8	<b>BKT AS 504 Special</b>	TL	037667	683	187	800	40	3.30	4.50
11.0/65-12	8	114A8/116A8	<b>BKT AS 504</b>	TT	021101	700	273	1180	40	2.90	9.00
11.0/65-12	8	116A8	<b>BKT AS 504</b>	TL	370309	700	273	1250	40	2.90	9.00
6.5/80-12	4	72A8	<b>BKT AS 504</b>	TL	291505	608	169	500	40	2.40	5 J
6.5/80-12	6	93A8/96A8	<b>BKT AS 504</b>	TT	291512	608	169	650	40	3.60	5 J
180/85D12	4	63A6	<b>BKT TR 128</b>	TT	034711	612	165	272	30	1.60	5 JA
180/85D12	6	72A6	<b>BKT TR 128</b>	TT	034712	612	165	355	30	2.50	5 JA
160/90-12	6	76A6	<b>BKT TR 145</b>	TT	037621	631	160	400	30	2.50	4.00
23x8.50-12	6		<b>BKT TR 315</b>	TL	350134	575	205	650	15	2.30	7.00
23x10.50-12	4		<b>BKT TR 315</b>	TL	035194	590	255	600	15	1.40	8.50
23x10.50-12	6		<b>BKT TR 315</b>	TL	357614	590	255	800	15	2.20	8.50
23x10.50-12	8		<b>BKT TR 315</b>	TL	384092	590	255	960	15	3.00	8.50
23x10.50-12	10		<b>BKT TR 315</b>	TL	037633	590	255	1100	15	3.80	8.50
26x12.00-12	4	100A3	<b>BKT TR 315</b>	TL	350172	655	308	800	15	1.40	10.50
26x12.00-12	8	116A3	<b>BKT TR 315</b>	TL	350189	655	308	1265	15	3.00	10.50
26x12.00-12	12	121A6	<b>BKT TR 315</b>	TL	563954	655	308	1600	15	4.50	10.50
<b>14"</b>											
5.20-14	6	75A6	<b>BKT Steer Farm</b>	TT	034780	625	135	387	30	4.50	3.50 D
6-14	4	66A6	<b>BKT TR 126</b>	TT	290522	655	157	300	30	1.90	5 JA
7-14	4	72A6	<b>BKT TR 126</b>	TT	370330	690	170	355	30	1.60	5 JA
7-14	8	95A6	<b>BKT TR 128</b>	TT	034713	690	173	685	30	4.00	5 JA
<b>15"</b>											
4.00-15	4	66A6	<b>BKT TF 8181</b>	TT	026320	605	112	300	30	3.40	3.00
5.00-15	4	65A8	<b>BKT TF 9090</b>	TT	291130	655	140	290	40	2.80	4.00 E
5.00-15	6	82A6	<b>BKT TF 9090</b>	TT	022555	655	140	475	30	3.70	4.00
5.00-15	6	82A6/74A8	<b>BKT TF 8181</b>	TT	291260	655	142	475	30	3.80	4.00
5.00-15	6	75A8/88A8	<b>BKT AS 504</b>	TT	291536	657	140	560	40	3.50	3.50 D
6.5/80-15	6	86A8/98A8	<b>BKT AS 505</b>	TL	291550	683	169	825	40	4.60	5.00
6.5/80-15	8	104A8/106A8	<b>BKT AS 505</b>	TL	350240	683	169	900	40	4.80	5.00



# Тракторлар мен комбайндарға арналған шиналар

Өлшем	PR	LI/SI	Протектор	TL/TT		mm	mm	kg	km/h	bar	
<b>15"</b>											
7.5L-15	8	113A8/100A8	<b>BKT AS 504</b>	TL	445571	765	210	1215	40	5.00	6 LB
7.5L-15	8	113A8/115A8	<b>BKT AS 504</b>	TT	291543	765	210	1150	40	3.70	6 LB
9.5L-15SL	8	102A8	<b>BKT Pro Rib F2M</b>	TL	034788	780	240	850	40	3.30	7.00
11L-15	8	110A6	<b>BKT Power Rib F2</b>	TL	291277	813	279	1060	30	3.00	8 LB
11L-15SL	8	106A6	<b>BKT Pro Rib F2M</b>	TL	034787	795	280	950	40	3.00	8 LB
400/50-15		109A8/121A8	<b>BKT AS 504</b>	TL	034805	790	395	1450	40	3.00	13 LB
185/65-15	4	89A8/76A8	<b>BKT AS 507</b>	TL	370354	640	185	580	40	2.80	5.50
31x15.50-15	8	116B	<b>BKT TR 315</b>	TL	350196	800	390	1250	50	3.10	13 LB
31x15.50-15	8	116B	<b>BKT TR 313</b>	TL	434087	770	370	1250	50	3.10	13 LB
31x15.50-15	10	121B	<b>BKT TR 315</b>	TL	592299	800	390	1450	50	4.10	13.00
31x15.50R15		122B	<b>BKT AS 511</b>	TL	034679	785	388	1500	50	2.80	13 LB
<b>16"</b>											
4.00-16	4	69A6/62A8	<b>BKT TF 9090</b>	TT	020149	630	112	325	30	3.40	3.00 D
4.00-16	4	69A6/61A8	<b>BKT TF 8181</b>	TT	468945	630	112	325	30	3.40	3.00
4.50-16	4	73A6/65A8	<b>BKT TF 8181</b>	TT	370187	655	122	365	30	3.10	3.00
5.00-16	6	84A6/76A8	<b>BKT TF 8181</b>	TT	291291	680	140	500	30	4.20	4.00 E
5.50-16	6	86A6/78A8	<b>BKT TF 8181</b>	TT	291307	720	158	530	30	3.70	4.00 E
5.50-16	6	86A6/78A8	<b>BKT TF 9090</b>	TT	291147	710	150	530	30	3.70	4.00 E
6.00-16	6	95A8/83A8	<b>BKT AS 504</b>	TT	291567	735	164	775	30	2.80	4.00 E
6.00-16	6	88A6/80A8	<b>BKT TF 9090</b>	TT	291154	735	170	560	30	3.30	4.50 E
6.00-16	6	88A6/80A8	<b>BKT TF 8181</b>	TT	291314	745	170	60	30	3.30	4.50 E
6.00-16	8	94A6	<b>BKT TF 9090</b>	TT	034778	735	170	670	30	4.50	4.50 E
6.00-16	8	94A6	<b>BKT TF 8181</b>	TT	034776	745	170	670	30	4.50	4.50 E
6.00-16	8	87A8	<b>BKT Steer Farm</b>	TT	029219	740	170	545	40	4.50	4.50 E
6.00-16	8	94A6	<b>BKT Commander (F)</b>	TT	034784	750	175	670	30	4.50	4.50 E
6.00-16	8	94A6	<b>BKT Commander 3 Rib</b>	TT	034785	740	175	670	30	4.50	4.50 E
6.00-16	8	94A6	<b>BKT Commander Twin Rib</b>	TT	034786	750	175	670	30	4.50	4.50 E
6.50-16	6	91A6/83A8	<b>BKT TF 9090</b>	TT	291161	765	180	615	30	3.10	4.50 E
6.50-16	6	91A6/83A8	<b>BKT TF 8181</b>	TT	291321	770	180	615	30	3.10	4.50 E
6.50-16	8	98A6	<b>BKT TF 9090</b>	TT	034779	765	180	750	30	4.20	4.50 E
6.50-16	8	98A6	<b>BKT TF 8181 HD</b>	TL	037894	770	180	750	30	4.20	4.50 E
6.50-16	8	98A6	<b>BKT Steer Farm</b>	TT	034781	770	185	750	30	4.20	4.50 E
7-16	4	75A6	<b>BKT TR 144</b>	TT	370408	740	183	387	30	1.60	6 LB
7.50-16	6	98A6/90A8	<b>BKT TF 9090</b>	TT	291178	810	207	750	30	2.80	5.50 F
7.50-16	6	98A6/90A8	<b>BKT TF 8181</b>	TT	291338	820	205	750	30	2.80	5.50 F
7.50-16	8	99A8/112A8	<b>BKT AS 504</b>	TT	350301	803	209	1120	40	3.20	5.50 F
7.50-16	8	96A8	<b>BKT Steer Farm</b>	TT	029220	805	205	710	40	3.70	5.50 F
7.50-16	8	103A6	<b>BKT TF 9393</b>	TT	034783	810	210	875	30	3.70	5.50 F
7.50-16	8	103A6/95A8	<b>BKT TF 8181</b>	TT	291345	820	205	875	30	3.70	5.50 F
7.50-16	8	99A8/112A8	<b>BKT AS 504</b>	TL	291574	803	209	1255	30	3.20	5.50 F
7.50-16	8	103A6/96A8	<b>BKT TF 9090</b>	TT	291185	810	207	875	30	3.70	5.50 F
7.50-16	14	122A6	<b>BKT TF 8181 IMP</b>	TT	034777	820	205	1500	30	5.50	5.50 F

AS 504

AS 505

AS 507

AS 511

Pro Rib F2M  
Power Rib F2

Commander (F)

Commander  
3 RibCommander  
Twin Rib

TF 9090

TF 9393



# Тракторлар мен комбайндарға арналған шиналар

Өлшем	PR	LI/SI	Протектор	TL/TT		mm	mm	kg	km/h	bar	
<b>16"</b>											
8-16	6	91A6	<b>BKT TR 144</b>	TT	370439	785	200	615	30	1.90	6 LB
9.00-16	10	116A6	<b>BKT TF 9090</b>	TT	291192	855	257	1250	30	3.90	8.00
9.00-16	12		<b>BKT Rib F3</b>	TT	034847	878	245	1400	30	4.70	W 8
9.5-16	6	96A6/92A8	<b>BKT TR 144</b>	TT	022549	850	245	710	30	2.10	8.00
9.5-16	6	96A6	<b>BKT TR 171</b>	TT	585802	845	241	710	30	2.10	W 8L
10.00-16	8	115A6/107A8	<b>BKT TF 8181</b>	TT	029216	895	273	1215	30	2.80	8.00
10.00-16	8	115A6/107A8	<b>BKT TF 9090</b>	TT	291208	900	275	1215	30	2.80	8.00
10.00-16SL	8	110A8	<b>BKT Pro Rib F2M</b>	TT	023801	894	275	1060	40	3.00	W 8
11.00-16	8	118A6/110A8	<b>BKT TF 8181</b>	TT	029217	980	326	1320	30	2.50	10 L
11.00-16	8	118A6/110A8	<b>BKT TF 9090</b>	TT	291215	970	320	1320	30	2.50	10 L
11.00-16SL	8	114A8	<b>BKT Pro Rib F2M</b>	TT	034789	950	335	1180	40	2.80	10 LB
11L-16SL	10	116A6	<b>BKT Industrial Rib F3</b>	TL	393452	830	279	1120	40	3.60	W 8L
11LR16		122A8/B	<b>BKT RT 747 Agro Industrial</b>	TL	037601	850	290	1500	40	2.40	W 8
320/65R16		120A8/117D	<b>BKT Agrimax RT 657</b>	TL	022732	822	319	1400	40	2.40	W 10
200/70R16		94A8/94B	<b>BKT Agrimax RT 765</b>	TL	025923	686	197	670	40	2.40	6.00
220/70R16		99A8/99B	<b>BKT Agrimax RT 765</b>	TL	029244	715	221	775	40	2.40	7.00
240/70R16		104A8/B	<b>BKT Agrimax Turf RT 333</b>	TL	040683	742	244	900	50	2.40	W 8
240/70R16		104A8/104B	<b>BKT Agrimax RT 765</b>	TL	481395	742	244	900	40	2.40	8.00
260/70R16		109A8/109B	<b>BKT Agrimax RT 765</b>	TL	290058	770	258	1030	40	2.40	8.00
280/70R16		112A8/112B	<b>BKT Agrimax RT 765</b>	TL	290065	798	282	1120	40	2.40	9.00
270/75-16		123A8/111A8	<b>BKT AS 504</b>	TL	034808	810	250	1550	40	3.90	9.00
250/80-16	8	125A8	<b>BKT Farm 2000</b>	TT	023613	820	240	1650	40	2.50	W 8
180/95R16		105A8/105B	<b>BKT Agrimax RT 855</b>	TL	023429	760	185	925	40	3.20	5.00
<b>16.1"</b>											
14L-16.1	12	127A8	<b>BKT Pro Rib F2M</b>	TL	022729	980	355	1750	40	3.60	W 11C
<b>17"</b>											
15.0/55-17	10	134A8	<b>BKT AS 504</b>	TL	312217	890	380	2120	40	2.60	13.00
15.0/55-17	14	141A8	<b>BKT AS 504</b>	TL	313856	890	380	2575	40	4.90	13.00
19.0/45-17	14	144A8/146A8	<b>BKT AS 504</b>	TL	382012	865	465	2800	40	2.80	16.00
<b>18"</b>											
6.00-18	8	101A6	<b>BKT TF 8181</b>	TT	029218	800	172	825	30	4.20	4.50 E
7.50-18	8	106A6/98A8	<b>BKT TF 8181</b>	TT	291352	875	208	950	30	3.70	5.50 F
7.50-18	8	106A6/96A8	<b>BKT TF 9090</b>	TT	291222	860	207	950	30	3.70	5.50 F
7.50-18	8	114A8/117A8	<b>BKT AS 504</b>	TT	309064	854	209	1180	40	3.10	5.50 F
8-18	4	85A6	<b>BKT TR 171</b>	TT	020821	845	190	515	30	1.20	W 6
8-18	6	94A6	<b>BKT TR 144</b>	TT	370514	835	195	670	30	1.90	W 6
9.5-18	8	105A6	<b>BKT TR 171</b>	TT	034727	900	241	925	30	3.00	W 8
320/65R18		109A8/109B	<b>BKT Agrimax RT 657</b>	TL	029253	873	319	1030	40	1.60	W 10
340/65R18		113A8/113B	<b>BKT Agrimax RT 657</b>	TL	609980	899	343	1150	40	1.60	W 11
280/70R18		114A8/114B	<b>BKT Agrimax RT 765</b>	TL	587318	849	282	1180	40	2.40	W 9
250/80-18		127A8/115A8	<b>BKT Farm 2000</b>	TL	037635	870	240	1750	40	2.80	W 8
250/80-18	8	127A8	<b>BKT Farm 2000</b>	TT	484020	870	240	1750	40	2.80	W 8

TR 144

TR 171

TF 8181

TF 9090

Rib F3

Pro Rib F2M

RT 747 Agro Ind

Agrimax RT 657

Agrimax RT 765





# Тракторлар мен комбайндарға арналған шиналар

Өлшем	PR	LI/SI	Протектор	TL/TT		mm	mm	kg	km/h	bar	
<b>18"</b>											
210/95R18		108A8/108B	<b>BKT Agrimax RT 855</b>	TL	588759	855	214	1000	40	2.40	6.50
<b>19"</b>											
4.00-19	4	72A6/64A8	<b>BKT TF 9090</b>	TT	291239	715	115	355	30	3.40	3.00 D
6.00-19	6	93A6/85A8	<b>BKT TF 9090</b>	TT	291246	815	167	650	30	3.30	4.50
6.00-19	6	93A6/85A8	<b>BKT TF 8181</b>	TT	291369	814	165	650	30	3.30	4.50 E
<b>20"</b>											
6.50-20	6	97A6/89A8	<b>BKT TF 8181</b>	TT	291376	865	180	730	30	3.10	5.00 F
6.50-20	8	101A6	<b>BKT Steer Farm</b>	TT	034782	878	196	825	30	4.50	5.50 F
6.50-20	8	101A6	<b>BKT TF 8181</b>	TT	037660	865	180	825	30	3.90	5.50 F
6.50-20	10	112A6	<b>BKT BK 308</b>	TT	023970	865	190	1120	30	4.80	5.50 F
7.50-20	6	103A6/96A8	<b>BKT TF 8181</b>	TT	291383	915	205	875	30	2.80	5.50 F
7.50-20	8	109A6	<b>BKT TF 8181</b>	TT	037674	915	205	1030	30	3.40	5.50 F
7.50-20	8	109A6/101A8	<b>BKT TF 9090</b>	TT	291253	915	205	1030	30	3.40	5.50 F
7.50-20	8	116A8/103A8	<b>BKT AS 504</b>	TT	480541	904	209	1250	40	3.20	5.50 F
8.00-20	6	105A6/101A8	<b>BKT TR 135</b>	TT	290577	965	225	925	30	2.10	5.50 F
8.3-20	6	96A6	<b>BKT TR 171</b>	TT	290584	900	210	710	30	2.40	W 7
8.3-20	6	96A6	<b>BKT TR 144</b>	TT	352565	890	211	710	30	2.40	W 7
8.3-20	6		<b>BKT Farm 2000</b>	TT	034708	895	210	710	30	2.40	W 7
8.3-20	8	101A6	<b>BKT TR 171</b>	TT	034474	900	210	825	30	3.20	W 7
9.5-20	6	101A6	<b>BKT TR 171</b>	TT	290607	955	241	825	30	2.10	W 8
9.5-20	6	102A6/99A8	<b>BKT TR 135</b>	TT	290614	955	240	850	30	2.20	W 8
9.5-20	8	102A6	<b>BKT TR 135</b>	TT	034682	955	240	975	30	2.80	W 8
10.00-20	10	152A2	<b>BKT TR 135</b>	TT	450452	1075	280	3550	10	4.80	7.50
11.2-20	8	111A6	<b>BKT Trac Farm</b>	TT	034715	1000	290	1090	30	2.40	W 10
11.2-20	8	113A6	<b>BKT TR 171</b>	TT	290621	1005	285	1150	30	2.60	W 10
11.2-20	8	111A6/107A8	<b>BKT TR 135</b>	TT	385075	1020	292	1090	30	2.40	W 10
14.9LR20		119A8/119B	<b>BKT RT 851</b>	TL	029231	1100	378	1360	40	1.60	13.00
340/65R20		127A8/124D	<b>BKT Agrimax RT 657</b>	TL	023334	950	343	1750	40	2.40	11.00
420/65R20		138A8/135D	<b>BKT Agrimax RT 657</b>	TL	590813	1054	418	2360	40	2.40	13.00
440/65R20		141A8/138D	<b>BKT Agrimax RT 657</b>	TL	029254	1080	441	2575	40	2.40	14.00
260/70R20		113A8/113B	<b>BKT Agrimax RT 765</b>	TL	588087	872	258	1150	40	2.40	8.00
280/70R20		116A8/116B	<b>BKT Agrimax RT 765</b>	TL	290072	900	282	1250	40	2.40	9.00
300/70R20		120A8/120B	<b>BKT Agrimax RT 765</b>	TL	290089	952	295	1400	40	2.40	9.00
320/70R20		123A8/123B	<b>BKT Agrimax RT 765</b>	TL	290096	982	319	1550	40	2.40	10.00
360/70R20		129A8/129B	<b>BKT Agrimax RT 765</b>	TL	290102	1042	357	1850	40	2.40	11.00
380/70R20		132A8/132B	<b>BKT Agrimax RT 765</b>	TL	023318	1082	380	2000	40	2.40	12.00
380/70R20		122A8/122B	<b>BKT Agrimax Turf RT 333</b>	TL	040254	1082	380	1500	40	1.60	W12
250/85R20		116A8/116B	<b>BKT Agrimax RT 855</b>	TL	482170	940	250	1250	40	2.40	8.00
280/85R20		112A8/112B	<b>BKT Agrimax RT 855</b>	TL	482903	984	292	1120	40	1.60	10.00
320/85R20		119A8/119B	<b>BKT Agrimax RT 855</b>	TL	477985	1052	329	1360	40	1.60	W 11
210/90R20		110A8/110B	<b>BKT Agrimax RT 855</b>	TL	029229	890	211	1060	40	2.40	W 7
210/95R20		110A8/110B	<b>BKT Agrimax RT 855</b>	TL	029230	908	214	1060	40	2.40	W 7

Agrimax Turf RT 333

AS 504

Farm 2000

Agrimax RT 855

Steer Farm

BK 308

TR 135

Trac Farm

RT 851



# Тракторлар мен комбайндарға арналған шиналар

Өлшем	PR	LI/SI	Протектор	TL/TT		mm	mm	kg	km/h	bar	
<b>22"</b>											
8.3-22	8	104A6	<b>BKT TR 171</b>	TT	026140	945	205	900	30	3.20	7.00
9.5-22	6	104A6	<b>BKT TR 144</b>	TT	290638	1000	235	900	30	2.20	7.00
9.5-22	8	110A6	<b>BKT TR 171</b>	TT	034728	1005	235	1060	30	3.00	W 8
250/85R22		113B/113A8	<b>BKT Agrimax RT 855</b>	TL	034646	985	251	1150	40	2.40	W 8
<b>22.5"</b>											
VF 295/75R22.5		151D	<b>BKT SR 713</b>	TL	034680	1020	280	3450	65	4.40	9.00
<b>24"</b>											
8.3-24	6	100A6	<b>BKT TR 171</b>	TT	023793	1005	210	800	30	2.40	W 7
8.3-24	6	100A6/96A8	<b>BKT TR 135</b>	TT	290645	995	211	800	30	2.40	W 7
8.3-24	8	105A6	<b>BKT TR 171</b>	TT	034733	990	200	925	30	3.10	W 7
9.5-24	8	112A6/108A8	<b>BKT TR 135</b>	TT	290652	1056	232	1120	30	2.80	W 8
9.5-24	6	106A6	<b>BKT TR 171</b>	TT	023794	1066	236	950	30	2.10	W 8
9.5-24	6	106A6	<b>BKT TR 135</b>	TT	489018	1060	241	950	30	2.10	W 8
9.5-24	8	112A6	<b>BKT Farm Special</b>	TT	037680	1050	240	1120	30	2.80	W 8
9.5-24	8	111A6	<b>BKT TR 171</b>	TT	034734	1066	240	1090	30	2.80	W 8
9.5-24	12	114A6	<b>BKT Commander (R)</b>	TT	037679	1065	245	1150	30	3.00	W 7
11.2-24	6	110A6	<b>BKT TR 171</b>	TT	023791	1105	285	1060	30	1.80	W 10
11.2-24	6	110A6	<b>BKT TR 117</b>	TT	034720	1090	284	1060	30	1.80	W 10
11.2-24	8	116A6/112A8	<b>BKT TR 135</b>	TT	290713	1105	284	1250	30	2.40	W 10
11.2-24	8	116A6	<b>BKT TR 135</b>	TL	034683	1105	284	1250	30	2.40	W 10
11.2-24	8	116A6	<b>BKT TR 171</b>	TT	034729	1105	285	1250	30	2.40	W 10
11.2-24	8	116A6	<b>BKT Farm Special</b>	TT	037598	1095	285	1250	30	2.40	W 10
12.4-24	8	121A6	<b>BKT Farm Special</b>	TT	037605	1155	320	1450	30	2.30	W 11
12.4-24	8	120A6	<b>BKT TR 171</b>	TT	511733	1165	315	1400	30	2.30	W 11
12.4-24	8	121A6	<b>BKT TR 273</b>	TT	034760	1195	315	1450	30	2.30	W 11
12.4-24	8	121A6/118A8	<b>BKT TR 135</b>	TT	290720	1160	315	1450	30	2.30	W 11
12.4-24	12	128A6/124A8	<b>BKT TR 135</b>	TT	409450	1160	315	1800	30	3.50	W 11
13.6-24	6	119A6	<b>BKT TR 117</b>	TT	034721	1187	350	1360	30	2.20	W 12
13.6-24	6	119A6	<b>BKT TR 171</b>	TT	034730	1210	355	1500	30	2.00	W 12
13.6-24	8	123A6	<b>BKT TR 273</b>	TT	034761	1240	350	1550	30	2.00	W 12
13.6-24	8	123A6	<b>BKT TR 171</b>	TT	034731	1210	355	1550	30	2.00	W 12
13.6-24	8	123A6	<b>BKT Farm Special</b>	TT	037609	1205	350	1550	30	2.00	W 12
13.6-24	8	123A6/120A8	<b>BKT TR 135</b>	TT	290737	1220	345	1550	30	2.00	W 12
14.9-24	6	123A6	<b>BKT TR 117</b>	TT	290744	1245	378	1550	30	1.40	W 13
14.9-24	6	123A6	<b>BKT TR 117</b>	TL	034722	1245	378	1550	30	1.40	W 13
14.9-24	6	123A6/120A8	<b>BKT TR 171</b>	TT	034732	1265	391	1550	30	1.40	W 13
14.9-24	8	128A6/124A8	<b>BKT TR 135</b>	TT	290751	1265	378	1800	30	1.80	W 13
14.9-24	8	128A6	<b>BKT Farm Special</b>	TT	037613	1255	378	1800	30	1.80	W 13
14.9-24	8	128A6	<b>BKT TR 135</b>	TL	034684	1265	378	1800	30	1.80	W 13
14.9-24	12	135A6	<b>BKT TR 135</b>	TT	034685	1265	378	2180	30	2.60	W 13
14.9-24	12	135A6	<b>BKT TR 135</b>	TL	034686	1265	378	2180	30	2.60	W 13
14.9-24	8	128A6	<b>BKT TR 273</b>	TT	034762	1310	380	1800	30	1.80	W 13

TR 117

TR 135

TR 136

TR 144

TR 171

TR 273

SR 713

Farm Special

Commander(R)

Agrimax RT 855



# Тракторлар мен комбайндарға арналған шиналар

Өлшем	PR	LI/SI	Протектор	TL/TT		mm	mm	kg	km/h	bar	
<b>24"</b>											
14.9-24	8	128A6/124A8	<b>BKT TR 135</b>	TT	040397	1265	378	1800	30	1.80	W 13
14.9-24	10	132A6	<b>BKT TR 273</b>	TT	034763	1310	380	2000	30	2.30	W 13
16.5/85-24	12	163A8/151A8	<b>BKT AS 504</b>	TL	312385	1325	415	4875	40	2.80	W 13
16.5/85-24	16	168A8/155A8	<b>BKT AS 504</b>	TL	390710	1325	415	5600	40	3.80	W 13
16.9-24	8	133A6/129A8	<b>BKT TR 135</b>	TT	290768	1335	429	2060	30	1.70	W 15 L
420/65R24		141A8/138D	<b>BKT Agrimax RT 657</b>	TL	608587	1156	418	2575	40	2.40	13.00
440/65R24		138A8/135D	<b>BKT Agrimax RT 657</b>	TL	605487	1182	441	2360	40	2.40	14.00
480/65R24		143A8/140D	<b>BKT Agrimax RT 657</b>	TL	377551	1234	479	2725	40	2.40	15.00
540/65R24		149A8/146D	<b>BKT Agrimax RT 657</b>	TL	460222	1312	530	3250	40	2.40	16.00
320/70R24		116D	<b>BKT Agrimax RT 765</b>	TL	035840	1094	319	1370	40	1.60	W 10
360/70R24		122D	<b>BKT Agrimax RT 765</b>	TL	035842	1152	357	1645	40	1.60	W 11
360/70R24		122/122	<b>BKT Agrimax Turf RT 333</b>	TL	040230	1152	357	1500	40	1.60	W 11
380/70R24		125A8/B	<b>BKT Agrimax Turf RT 333</b>	TL	040231	1190	380	1650	40	1.60	W 12
380/70R24		125D	<b>BKT Agrimax RT 765</b>	TL	035846	1190	380	1810	40	1.60	W 12
420/70R24		130A8/130B	<b>BKT Agrimax Turf RT 333</b>	TL	040229	1248	418	1900	40	1.60	W 13
420/70R24		130D	<b>BKT Agrimax RT 765</b>	TL	035850	1248	418	2085	40	1.60	W 13
420/70R24		134D	<b>BKT Agrimax RT 765</b>	TL	035852	1248	418	2325	40	2.00	W 13
460/70R24	17.5L R24	159A8/156B	<b>BKT RT 747 Agro Industrial</b>	TL	035051	1254	465	4375	40	4.00	DW15L
460/70R24		157A8/152D	<b>BKT Ridemax IT 697</b>	TL	039524	1254	465	4125	40	3.20	W 15 L
460/70R24		152A8/152B	<b>BKT RT 747 Agro Industrial</b>	TL	292021	1254	465	3550	40	3.20	DW15L
480/70R24		138D	<b>BKT Agrimax RT 765</b>	TL	035858	1316	479	2585	40	1.60	W 15 L
500/70R24	19.5L R24	157A8/157B	<b>BKT RT 747 Agro Industrial</b>	TL	292014	1320	485	4125	40	3.00	DW15L
500/70R24		167A8/155A8	<b>BKT RM 500 Steel Belted</b>	TL	037653	1310	502	5450	40	2.80	W 16 L
250/85R24		109A8/109B	<b>BKT Agrimax RT 855</b>	TL	023920	1036	251	1030	40	1.60	W 8
280/85R24		115A8/115B	<b>BKT Agrimax RI 818</b>	TL	037902	1086	287	2500		1.60	W10
280/85R24		115A8/115B	<b>BKT Agrimax RT 855</b>	TL	290256	1086	292	1215	40	1.60	W 10
320/85R24		122A8/122B	<b>BKT Agrimax RT 855</b>	TL	290263	1154	329	1500	40	1.60	W 11
340/85R24		125A8/125B	<b>BKT Agrimax RT 855</b>	TL	290270	1188	353	1650	40	1.60	W 12
380/85R24		131A8/131B	<b>BKT Agrimax RT 855 SPL</b>	TL	037944	1256	380	1950	40	1.60	W 12
380/85R24		131A8/131B	<b>BKT Agrimax RT 855</b>	TL	290287	1256	380	1950	40	1.60	W 12
420/85R24		137A8/137B	<b>BKT Agrimax RT 855</b>	TL	426846	1324	438	2300	40	1.60	W 15 L
500/85R24		182A8/170A8	<b>BKT RM 500 Steel Belted</b>	TL	037571	1460	520	8500	40	4.00	W16 L
210/90R24		107A8/107B	<b>BKT Agrimax RT 955</b>	TL	029267	1010	214	975	40	2.40	W 7
<b>26"</b>											
11.2-26	8	117A6	<b>BKT TR 171</b>	TT	026190	1155	284	1285	30	2.40	W 10
12.4-26	8	121A6	<b>BKT TR 171</b>	TT	026191	1210	315	1450	30	2.30	W 11
13.6-26	6	120A6	<b>BKT TR 171</b>	TT	020822	1270	340	1400	30	1.60	W 11
13.6-26	8	126A6	<b>BKT TR 171</b>	TT	034735	1270	340	1700	30	2.20	W 12
14.9-26	8	129A6/125A8	<b>BKT TR 135</b>	TT	375243	1315	375	1850	30	1.80	W 13
16.9-26	10	137A6/133A8	<b>BKT TR 135</b>	TT	395241	1380	430	2300	30	2.00	W 15 L
16.9-26	12	140A6	<b>BKT TR 135</b>	TT	022542	1380	430	2500	30	2.30	W 15 L
18.4-26	12	146A6	<b>BKT TR 136 Special</b>	TL	034707	1450	480	3000	30	2.30	W 16 L



# Тракторлар мен комбайндарға арналған шиналар

Өлшем	PR	LI/SI	Протектор	TL/TT		mm	mm	kg	km/h	bar	
<b>26"</b>											
18.4-26	10	142A6	<b>BKT AS 2001</b>	TT	290775	1475	467	2650	30	1.80	W 16 L
18.4-26	12	146A6	<b>BKT AS 2001</b>	TT	290782	1475	467	3000	30	2.30	W 16 L
18.4-26	12	146A6	<b>BKT TR 136</b>	TL	290799	1450	480	3000	30	2.30	W 16 L
18.4-26	12	146A6	<b>BKT TR 273</b>	TT	034764	1490	470	3000	30	2.30	W 16
18.4-26	14	149A6	<b>BKT AS 2001</b>	TT	021263	1475	467	3250	30	2.60	W 16 L
23.1-26	10	149A6	<b>BKT TR 270</b>	TT	034753	1646	590	3250	30	1.40	DW 20
23.1-26	10	149A6	<b>BKT TR 273</b>	TT	034765	1655	590	3250	30	1.40	DW 20
23.1-26	12	153A6	<b>BKT TR 273</b>	TT	034766	1655	590	3650	30	1.70	DW 20
23.1-26	12	153A6	<b>BKT TR 135</b>	TT	034285	1585	587	3650	30	1.70	DW 20
23.1-26	12	153A6/149A8	<b>BKT TR 135</b>	TL	290805	1585	587	3650	30	1.70	DW 20
23.1-26	14	156A6	<b>BKT TR 135</b>	TL	034687	1585	587	4000	30	2.00	DW 20
23.1-26	14	156A6	<b>BKT TR 270</b>	TT	519791	1646	590	3550	30	1.90	DW 20
23.1-26	16	159A6	<b>BKT Harvester SPL Dual Bead</b>	TL	037632	1585	587	4375	30	2.30	DW 20
23.1-26	16	159A6	<b>BKT TR 135 Dual Bead</b>	TL	034703	1585	587	4375	30	2.30	DW 20
23.1-26	16	159A6/155A8	<b>BKT TR 135</b>	TL	378244	1585	587	4375	30	2.30	DW 20
23.1-26	18	161A6	<b>BKT TR 135 Dual Bead</b>	TL	034704	1585	587	4625	30	2.60	DW 20
28L-26	16	160A6/157A8	<b>BKT TR 390</b>	TL	291925	1560	714	4500	30	1.90	DW25
28L-26	20	172A6	<b>BKT TR 390</b>	TL	039920	1560	714	4500	30	1.90	DW25
750/65R26		171A8/171B	<b>BKT Agrimax Teris CHO</b>	TL	608310	1636	764	6150	40	3.20	DW25
750/65R26		171A8/B	<b>BKT Agrimax RT 600</b>	TL	037404	1636	750	6150	40	3.20	DW24
750/65R26		166A8/166B	<b>BKT Agrimax Teris CHO</b>	TL	381169	1636	764	5300	40	2.40	DW25
620/75R26		167B/167A8	<b>BKT Agrimax RT 600</b>	TL	034642	1590	625	5450	40	3.20	DW20
620/75R26		166A8/166B	<b>BKT Agrimax Teris CHO</b>	TL	608297	1590	625	5300	40	3.20	DW25
420/85R26		138A8/138B	<b>BKT RT 857</b>	TL	608235	1374	438	2360	40	1.60	DW15L
460/85R26		143A8/143B	<b>BKT RT 857</b>	TL	608242	1442	465	2725	40	1.60	DW15L
<b>28"</b>											
8.3-28	6	103A6/99A8	<b>BKT TR 135</b>	TT	290669	1104	213	875	30	2.40	W 7
8.3-28	8	108A6	<b>BKT TR 135</b>	TT	034689	1104	213	1000	30	3.20	W 7
9.5-28	6	108A6	<b>BKT TR 135</b>	TT	034690	1155	235	1000	30	2.10	W 8
11.2-28	8	118A6	<b>BKT Farm Special</b>	TT	037599	1205	285	1320	30	2.40	W 10
11.2-28	8	118A6/114A8	<b>BKT TR 135</b>	TT	290812	1205	284	1320	30	2.40	W 10
12.4-28	6	117A6	<b>BKT TR 171</b>	TT	561455	1260	315	1285	30	1.70	W11
12.4-28	8	123A6	<b>BKT TR 136</b>	TT	034706	1275	315	1550	30	2.30	W 11
12.4-28	8	123A6	<b>BKT TR 171</b>	TT	034736	1260	315	1550	30	2.30	W 11
12.4-28	8	123A6	<b>BKT Farm Special</b>	TT	037606	1265	315	1550	30	2.30	W 11
12.4-28	8	123A6	<b>BKT TR 387</b>	TL	352572	1200	325	1550	30	2.30	W 11
12.4-28	8	123A6/120A8	<b>BKT TR 135</b>	TT	290829	1260	325	1550	30	2.30	W 11
12.4-28	12	125A6	<b>BKT Trac Farm</b>	TT	034716	1295	320	1650	30	2.50	W 11
13.6-28	6	121A6/117A8	<b>BKT TR 171</b>	TT	034737	1300	350	1450	30	1.60	W 12
13.6-28	8	125A6	<b>BKT TR 171</b>	TT	034738	1300	350	1650	30	2.00	W 12
13.6-28	8	125A6	<b>BKT Farm Special</b>	TT	037610	1310	350	1650	30	2.00	W 12
13.6-28	12	128A6	<b>BKT Trac Farm</b>	TT	034717	1345	365	1800	30	2.30	W 12

AS 2001

TR 135

TR 136

TR 171

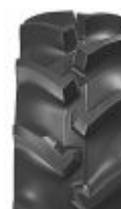
TR 270

TR 273

TR 387

TR 390

Trac Farm



# Тракторлар мен комбайндарға арналған шиналар

Өлшем	PR	LI/SI	Протектор	TL/TT		mm	mm	kg	km/h	bar	
<b>28"</b>											
14.9-28	8	130A6	<b>BKT TR 273</b>	TT	034767	1410	385	1900	30	1.80	W 13
14.9-28	8	137A6	<b>BKT TR 171</b>	TT	034739	1361	388	1900	30	1.80	W 13
14.9-28	8	130A6	<b>BKT Farm Special</b>	TT	037614	1355	375	1900	30	1.80	W 13
14.9-28	8	130A6/126A8	<b>BKT TR 135</b>	TT	290843	1365	378	1900	30	1.80	W 13
14.9-28	12	134A6	<b>BKT Farm 2000</b>	TT	034709	1375	385	2120	30	2.30	W 13
14.9-28	12	137A6/133A8	<b>BKT TR 135</b>	TT	384429	1365	378	2300	30	2.60	W 13
16.9-28	8	135A6	<b>BKT TR 171</b>	TT	034740	1440	435	2180	30	1.70	W 15 L
16.9-28	8	135A6	<b>BKT AS 2001</b>	TT	290850	1420	429	2180	30	1.70	W 15 L
16.9-28	12	143A6	<b>BKT AS 2001</b>	TT	290867	1420	429	2725	30	2.40	W 15 L
16.9-28	12	143A6	<b>BKT Trac Farm</b>	TT	034718	1435	440	2725	30	2.40	W 15 L
16.9-28	12	143A6	<b>BKT TR 171</b>	TT	034741	1440	435	2725	30	2.40	W 15 L
18.4-28	12	147A6	<b>BKT TR 135</b>	TL	034688	1501	467	3075	30	2.50	W 16 L
710/55R28		164B/164A8	<b>BKT Agrimax Teris</b>	TL	034652	1493	716	5000	40	3.20	DW23
IF 710/55R28		165D	<b>BKT Agrimax Force</b>	TL	034655	1493	716	5150	65	2.40	DW25
VF 480/60R28		145D	<b>BKT Agrimax V-Flecto NRO</b>	TL	037683	1290	470	2900	65	1.60	DW16L
VF 520/60R28		149D	<b>BKT Agrimax V-Flecto NRO</b>	TL	036936	1335	516	3250	65	1.60	DW18L
VF 600/60R28		157D	<b>BKT Agrimax V-Flecto NRO</b>	TL	034239	1440	587	4125	65	1.60	DW20
420/65R28		138A8/135D	<b>BKT Agrimax RT 657</b>	TL	029255	1257	418	2360	40	2.40	W 13
440/65R28		141A8/138D	<b>BKT Agrimax RT 657</b>	TL	421919	1283	441	2575	40	2.40	W 14 L
480/65R28		154A8/149D	<b>BKT Ridemax IT 697</b>	TL	037651	1335	480	3750	40	3.20	DW15L
480/65R28		145A8/142D	<b>BKT Agrimax RT 657</b>	TL	381183	1335	479	2900	40	2.40	W 15 L
540/65R28		160A8/155D	<b>BKT Ridemax IT 697</b>	TL	026418	1413	530	4500	40	3.20	W 16 L
540/65R28		145A8/142D	<b>BKT Agrimax RT 600</b>	TL	029256	1413	530	2900	40	1.60	W 16 L
540/65R28		152A8/149D	<b>BKT Agrimax RT 657</b>	TL	290034	1413	530	3550	40	2.40	W 16 L
600/65R28		157A8/154D	<b>BKT Agrimax RT 657</b>	TL	381190	1491	611	4125	40	2.40	DW 20
600/65R28		160D/165A8	<b>BKT Ridemax IT 697</b>	TL	039589	1491	591	5150	40	3.20	W 18 L
360/70R28		125D	<b>BKT Agrimax RT 765</b>	TL	035844	1251	357	1650	65	1.60	W 11
380/70R28		127D	<b>BKT Agrimax RT 765</b>	TL	035848	1293	380	1750	65	1.60	W 12
420/70R28		133D	<b>BKT Agrimax RT 765</b>	TL	035854	1349	418	2060	65	1.60	W 13
480/70R28		140D	<b>BKT Agrimax RT 765</b>	TL	035860	1421	479	2500	65	1.60	W 15 L
600/70R28		157D	<b>BKT Agrimax RT 765</b>	TL	039813	1551	591	4125	65	2.40	DW18L
IF 600/70R28		164D	<b>BKT Agrimax Force</b>	TL	582399	1551	603	5000	65	2.40	DW 21
500/80R28		176A8/164A8	<b>BKT RM 500 Steel Belted</b>	TL	037192	1495	503	7100	40	3.20	W16 L
250/85R28		112A8/112B	<b>BKT Agrimax RT 855</b>	TL	029235	1137	251	1120	40	1.60	W 8

Farm Special



Ridemax IT 697



RM 500



RT 857



Farm 2000



Harvester Special



Agrimax Elos



Agrimax Teris



Agrimax RT 600



Agrimax Force



Agrimax V-Flecto



Agrimax RT 657



Agrimax RT 765



Agrimax RT 855



# Тракторлар мен комбайндарға арналған шиналар

Өлшем	PR	LI/SI	Протектор	TL/TT		mm	mm	kg	km/h	bar	
<b>28"</b>											
280/85R28		118A8/118B	<b>BKT Agrimax RT 855</b>	TL	290294	1187	292	1320	40	1.60	W 10
320/85R28		124A8/124B	<b>BKT Agrimax RT 855</b>	TL	290300	1255	329	1600	40	1.60	W 11
340/85R28		127A8/127B	<b>BKT Agrimax RT 855</b>	TL	290317	1289	353	1750	40	1.60	W 12
380/85R28		133A8/133B	<b>BKT Agrimax RT 855</b>	TL	290324	1357	380	2060	40	1.60	W 12
420/85R28		139A8/139B	<b>BKT Agrimax RT 855</b>	TL	290331	1425	438	2430	40	1.60	W 15 L
420/85R28		139B/139A8	<b>BKT Agrimax Elos</b>	TL	034663	1467	438	2430	40	1.60	W 15 L
<b>30"</b>											
7.2-30	6	95A6/91A8	<b>BKT TR 135</b>	TT	290676	1095	185	690	30	2.30	W 6
9.5-30	8	115A6/111A8	<b>BKT TR 135</b>	TT	290683	1200	241	1215	30	2.80	W 8
14.9-30	8	131A6	<b>BKT TR 171</b>	TT	034744	1415	380	1950	30	1.80	W 13
14.9-30	8	131A6/127A8	<b>BKT TR 135</b>	TT	531366	1415	378	1950	30	1.80	W 13
16.9-30	8	137A6	<b>BKT TR 171</b>	TT	034742	1490	430	2300	30	1.70	W 15 L
16.9-30	8	137A6	<b>BKT TR 387</b>	TL	291949	1450	440	2300	30	1.70	15.00
16.9-30	8	137A6	<b>BKT Farm Special</b>	TT	037620	1469	431	2300	30	1.70	W 15 L
16.9-30	8	137A6/133A8	<b>BKT TR 135</b>	TT	290874	1485	429	2300	30	1.70	15 L
16.9-30	12	143A6	<b>BKT TR 273</b>	TT	034768	1530	435	2725	30	2.40	W 15 L
16.9-30	14	146A6/143A8	<b>BKT TR 135</b>	TT	426822	1485	429	3000	30	2.80	15 L
18.4-30	8	139A6	<b>BKT Farm Special</b>	TT	037627	1533	451	2430	30	1.40	W 15 L
18.4-30	8	139A6	<b>BKT TR 135</b>	TT	290881	1545	460	2430	30	1.40	W 16 L
18.4-30	8	139A6	<b>BKT TR 270</b>	TT	291086	1580	465	2180	30	1.40	W 16 L
18.4-30	8	139A6	<b>BKT TR 387</b>	TL	353104	1530	475	2430	30	1.40	W 16 L
18.4-30	10	145A6	<b>BKT TR 171</b>	TT	034743	1550	470	2900	30	1.80	W 16 L
18.4-30	12	149A6	<b>BKT TR 273</b>	TT	034769	1585	465	3250	30	2.30	W 16 L
18.4-30	12	139A6	<b>BKT Trac Farm</b>	TT	034719	1550	467	3250	30	2.30	W 16 L
18.4-30	12	149A6/145A8	<b>BKT TR 135</b>	TT	290898	1545	460	3250	30	2.30	W 16 L
18.4-30	14	151A6	<b>BKT TR 136 HD</b>	TT	290904	1545	465	3450	30	2.60	W 16 L
18.4-30	14	151A6/147A8	<b>BKT TR 135</b>	TT	383774	1545	460	3450	30	2.60	W 16 L
23.1-30	8	146A6	<b>BKT TR 135</b>	TT	290911	1700	600	3000	30	1.10	DW 20
23.1-30	10	151A6	<b>BKT TR 273</b>	TT	034770	1748	590	3450	30	1.40	DW 20
23.1-30	10	151A6	<b>BKT TR 270</b>	TT	034754	1748	590	3450	30	1.40	DW 20
23.1-30	12	155A6	<b>BKT TR 135</b>	TL	432595	1700	600	3875	30	1.70	DW 20
23.1-30	12	155A6/151A8	<b>BKT TR 135</b>	TT	290928	1700	600	3875	30	1.70	DW 20
23.1-30	14	157A6	<b>BKT TR 273</b>	TT	034771	1748	590	4125	30	1.90	DW 20
23.1-30	18	164A6	<b>BKT TR 135 Dual Bead</b>	TL	034705	1700	600	5000	30	2.60	DW 20
IF 710/55R30		166D	<b>BKT Agrimax Force</b>	TL	034657	1544	716	5300	65	2.40	DW 25
VF 600/60R30		158D	<b>BKT Agrimax V-Flecto NRO</b>	TL	026171	1485	595	4250	65	1.60	DW 20
IF 710/60R30		168D	<b>BKT Agrimax Force</b>	TL	582405	1614	708	5600	65	2.40	DW 25
420/65R30		139A8/136D	<b>BKT Agrimax RT 657</b>	TL	029257	1308	418	2430	40	2.40	W 13
540/65R30		161A8/156D	<b>BKT Ridemax IT 697</b>	TL	023789	1464	530	4625	40	3.20	W 16 L
540/65R30		150D/147E	<b>BKT Agrimax Sirio HS</b>	TL	024596	1464	530	3350	65	2.40	W 16 L
540/65R30		153A8/150D	<b>BKT Agrimax RT 657</b>	TL	365770	1464	530	3650	40	2.40	W 16 L
600/65R30		158A8/155D	<b>BKT Agrimax RT 657</b>	TL	507385	1542	611	4250	40	2.40	DW 20

TR 135

TR 136

TR 171

TR 270

TR 273

TR 387

Farm Special

Ridemax IT 697

Agrimax RT 657

Agrimax RT 765



# Тракторлар мен комбайндарға арналған шиналар

Өлшем	PR	LI/SI	Протектор	TL/TT		mm	mm	kg	km/h	bar	
<b>30"</b>											
420/70R30		134D	<b>BKT Agrimax RT 765</b>	TL	035856	1398	418	2120	65	1.60	W 13
480/70R30		141D	<b>BKT Agrimax RT 765 SPL</b>	TL	035861	1478	479	2575	65	1.60	W 15 L
480/70R30		141D	<b>BKT Agrimax RT 765</b>	TL	035862	1478	479	2575	65	1.60	W 15 L
600/70R30		152D	<b>BKT Agrimax RT 765 SPL</b>	TL	035875	1602	611	3550	65	1.60	Dw20
600/70R30		152D	<b>BKT Agrimax RT 765</b>	TL	035876	1602	591	3550	65	1.60	DW 20
600/70R30		166D/171A8	<b>BKT Ridemax IT 697</b>	TL	034206	1600	600	6150	40	3.20	DW18L
600/70R30		161A8/158D	<b>BKT Agrimax Fortis</b>	TL	023319	1602	611	4250	65	2.40	DW 20
600/70R30		152D/155A8	<b>BKT Agrimax Factor E</b>	TL	040951	1602	611	3550	65	1.60	DW 20
VF 600/70R30		168D	<b>BKT Agrimax V-Flecto</b>	TL	039857	1602	603	5600	65	2.00	DW 21
IF 600/70R30		165D	<b>BKT Agrimax Force</b>	TL	582412	1602	603	5150	65	2.40	DW 21
IF 600/70R30		165D/162E	<b>BKT Agrimax Sirio HS</b>	TL	593814	1602	603	5150	65	2.40	DW 21
620/75R30		168A8/168B	<b>BKT Agrimax Teris CHO</b>	TL	507774	1692	625	5600	40	3.20	DW 20
380/85R30		135A8/135B	<b>BKT Agrimax RT 855</b>	TL	290348	1408	380	2180	40	1.60	W 12
420/85R30		140A8/140B	<b>BKT Agrimax RT 855</b>	TL	290355	1475	438	2500	40	1.60	W 15 L
460/85R30		145A8/145B	<b>BKT Agrimax RT 855</b>	TL	290362	1544	475	2900	40	1.60	W 16 L
500/85R30		176A8/164A8	<b>BKT RM 500 Steel Belted</b>	TL	037347	1610	535	7100	40	2.80	W 16 L
<b>32"</b>											
8.3-32	6	105A6/101A8	<b>BKT TR 135</b>	TT	290690	1195	211	925	30	2.40	W 7
8.3-32	8	111A6	<b>BKT TR 135</b>	TT	034691	1195	211	1090	30	3.20	W 7
9.5-32	6	110A6/106A8	<b>BKT TR 135</b>	TT	426778	1255	235	1060	30	2.10	W 8
12.4-32	8	124A6	<b>BKT Farm Special</b>	TT	037607	1360	320	1600	30	2.30	W 11
12.4-32	8	124A6	<b>BKT TR 171</b>	TT	034745	1370	315	1600	30	2.30	W 11
24.5-32	12	159A6	<b>BKT TR 137</b>	TL	290942	1805	622	4375	30	1.70	DW 21
24.5-32	14	163A6	<b>BKT TR 137</b>	TL	029227	1805	622	4875	30	2.00	DW 21
30.5L-32	12	162A6	<b>BKT TR 137</b>	TL	290959	1865	770	4750	30	1.40	DH27B
30.5L-32	18	170A6/167A8	<b>BKT TR 137</b>	TL	290966	1865	770	6000	30	2.10	DH27B
1050/50R32		184A8/181B	<b>BKT Agrimax Teris CHO</b>	TL	384313	1893	1059	9000	40	3.20	36 VA
1050/50R32		184A8/181B	<b>BKT Agrimax RT 600</b>	TL	587806	1863	1059	9000	40	3.20	36 VA
900/60R32		181A8/178B	<b>BKT Agrimax Teris CHO</b>	TL	371078	1893	886	8250	40	3.20	DW 27
900/60R32		185A8/182B	<b>BKT Agrimax Teris CHO</b>	TL	023951	1893	886	9250	40	4.00	DW 27
900/60R32		181A8/178B	<b>BKT Agrimax RT 600</b>	TL	035755	1893	896	8250	40	3.20	DW 27
800/65R32		178A8/175B	<b>BKT Agrimax Teris CHO</b>	TL	379128	1853	818	7500	40	3.20	DW 27
800/65R32		176A8/173B	<b>BKT Agrimax RT 600</b>	TL	023317	1820	775	7100	40	3.00	DW 27
800/65R32		181A8/178B	<b>BKT Agrimax RT 600</b>	TL	534602	1820	775	8250	40	3.60	DW 27
650/75R32		172A8/172B	<b>BKT Agrimax Teris</b>	TL	404486	1789	655	6300	40	3.20	DW 21
650/75R32		172A8/172B	<b>BKT Agrimax RT 600</b>	TL	026297	1789	655	6300	40	3.20	DW 21
IF 710/75R32		183B/183A8	<b>BKT Agrimax Teris CFO</b>	TL	034653	1879	716	8750	40	3.20	DW 25
IF 680/85R32		179D	<b>BKT Agrimax RT 600</b>	TL	037685	1960	682	7750	40	2.40	DW 23
320/85R32		126A8/126B	<b>BKT Agrimax RT 855</b>	TL	290379	1357	329	1700	40	1.60	W 11
210/95R32		120A8/120B	<b>BKT Agrimax RT 955</b>	TL	026373	1213	214	1400	40	3.20	W 7
DW 500/95D32	8	162A8/169A5	<b>BKT Star Trac</b>	TL	024442	1836	500	4750	40	1.70	13.00DW
VA 500/95D32	20	179A8/186A5	<b>BKT Star Trac</b>	TL	034714	1836	500	7750	40	4.20	13.00 VA



# Тракторлар мен комбайндарға арналған шиналар

Өлшем	PR	LI/SI	Протектор	TL/TT		mm	mm	kg	km/h	bar	
<b>34"</b>											
16.9-34	8	139A6	<b>BKT TR 171</b>	TT	034746	1585	429	2430	30	1.70	W 15 L
16.9-34	8	139A6/135A8	<b>BKT TR 135</b>	TT	290973	1585	429	2430	30	1.70	W 15 L
16.9-34	10	142A6/138A8	<b>BKT TR 135</b>	TT	430874	1585	429	2650	30	2.00	W 15 L
18.4-34	8	142A6	<b>BKT TR 270</b>	TT	291109	1682	465	2300	30	1.40	DW 16
18.4-34	10	146A6/143A8	<b>BKT TR 135</b>	TT	290980	1650	467	3000	30	1.80	W 16 L
18.4-34	10	146A6	<b>BKT TR 171</b>	TT	034747	1655	470	3000	30	1.80	W 16 L
18.4-34	12	150A6	<b>BKT TR 273</b>	TT	034772	1701	475	3350	30	2.20	DW 16
18.4-34	12	150A6	<b>BKT TR 270</b>	TT	034755	1682	465	3550	30	2.20	W 16 L
18.4-34	12	150A6	<b>BKT TR 135</b>	TT	426754	1650	467	3350	30	2.30	W16L
18.4-34	14	154A6/150A8	<b>BKT TR 135 HD</b>	TT	025902	1650	467	3750	30	2.60	W 16 L
23.1-34	10	153A6/149A8	<b>BKT TR 135</b>	TT	021904	1810	585	3650	30	1.40	DW20
23.1-34	10	153A6	<b>BKT TR 135</b>	TL	034692	1810	585	3650	30	1.40	DW 20
23.1-34	10	153A6	<b>BKT TR 270</b>	TT	034756	1850	590	3650	30	1.40	DW 20
23.1-34	10	153A6	<b>BKT TR 273</b>	TT	034773	1850	590	3650	30	1.40	DW 20
23.1-34	14	160A6	<b>BKT TR 273</b>	TT	034774	1850	590	4500	30	2.00	DW 20
IF 710/55R34	170D		<b>BKT Agrimax Force</b>	TL	034660	1646	716	6000	65	2.80	DW 25
IF 650/60R34	165D		<b>BKT Agrimax Force</b>	TL	036131	1644	650	5150	65	2.40	DW 23
VF 710/60R34	173D		<b>BKT Agrimax V-Flecto NRO</b>	TL	040225	1716	708	6500	65	2.00	DW 25
IF 710/60R34	170D		<b>BKT Agrimax Force</b>	TL	582481	1716	708	6000	65	2.40	DW 25
540/65R34	152D/149E		<b>BKT Agrimax Sirio HS</b>	TL	029259	1566	530	3550	65	2.40	W 16 L
540/65R34	155A8/152D		<b>BKT Agrimax RT 657</b>	TL	365794	1566	530	3875	40	2.40	W 16 L
600/65R34	160A8/157D		<b>BKT Agrimax RT 657</b>	TL	384276	1644	611	4500	40	2.40	DW 20
IF 650/65R34	161D		<b>BKT Agrimax Force</b>	TL	582498	1710	650	4625	65	1.60	DW 23
480/70R34	149D		<b>BKT Agrimax RT 765</b>	TL	035864	1580	479	3560	40	2.40	W 15 L
480/70R34	155D		<b>BKT Agrimax RT 765 SPL</b>	TL	035865	1580	479	4245	40	3.20	W 15 L
480/70R34	155D		<b>BKT Agrimax RT 765</b>	TL	035866	1580	479	4245	40	3.20	W 15 L
520/70R34	148D		<b>BKT Agrimax RT 765</b>	TL	035870	1640	516	3450	40	1.60	W 16 L
600/70R34	163A8/160D		<b>BKT Agrimax Fortis</b>	TL	444086	1704	591	4875	40	2.40	DW 18
IF 600/70R34	167D		<b>BKT Agrimax Force</b>	TL	582504	1704	603	5450	65	2.40	DW 21
IF 710/75R34	178D/181A8		<b>BKT Agrimax Force CFO</b>	TL	034231	1929	716	7500	65	2.40	DW 25
IF 710/75R34	184B/184A8		<b>BKT Agrimax Teris CFO</b>	TL	034654	1930	714	9000	40	3.20	DW 25
IF 580/80R34	177D		<b>BKT Agrimax Teris CFO</b>	TL	029238	1792	586	7300	40	3.60	DW 20
320/85R34	141A8/141B		<b>BKT Agrimax RT 855</b>	TL	990022	1408	329	2575	40	3.60	W 11
380/85R34	137A8/137B		<b>BKT Agrimax RT 855</b>	TL	290386	1509	380	2300	40	1.60	W 12
420/85R34	147B/147A8		<b>BKT Agrimax RT 855</b>	TL	034648	1578	438	3075	40	2.40	W 15 L
420/85R34	142A8/142B		<b>BKT Agrimax RT 855</b>	TL	290393	1578	438	2650	40	1.60	W 15 L
460/85R34	147A8/147B		<b>BKT Agrimax RT 855</b>	TL	290409	1646	475	3075	40	1.60	W 16 L
<b>36"</b>											
8.3-36	6	107A6/104A8	<b>BKT TR 135</b>	TT	290706	1295	211	975	30	2.40	W 7
8.3-36	8	113A6	<b>BKT TR 135</b>	TT	034694	1295	211	1150	30	3.20	W 7
9.5-36	10	122A6/118A8	<b>BKT TR 135</b>	TT	566597	1360	235	1500	30	3.50	W 8
12.4-36	8	126A6/123A8	<b>BKT TR 135</b>	TT	290997	1465	325	1700	30	2.30	W 11

TR 117



TR 135



TR 171



TR 270



TR 273



Agrimax RT 657



Agrimax RT 765



Agrimax RT 855





# Тракторлар мен комбайндарға арналған шиналар

Өлшем	PR	LI/SI	Протектор	TL/TT		mm	mm	kg	km/h	bar	
<b>36"</b>											
12.4-36	8	126A6	<b>BKT TR 171</b>	TT	034748	1470	315	1700	30	2.30	W 11
12.4-36	10	131A6	<b>BKT TR 135</b>	TT	034693	1465	325	1950	30	2.90	W 11
13.6-36	8	129A6	<b>BKT TR 171</b>	TT	034749	1520	345	1850	30	2.00	W 12
13.6-36	8	129A6	<b>BKT Farm Special</b>	TT	037611	1515	345	1850	30	2.00	W 12
13.6-36	8	129A6/125A8	<b>BKT TR 135</b>	TT	291000	1515	345	1850	30	2.00	W 12
340/85R36		132A8/132B	<b>BKT Agrimax RT 855</b>	TL	290423	1492	353	2000	40	1.60	W 12
<b>38"</b>											
11.2-38	4	109A6	<b>BKT TR 117</b>	TT	034723	1445	284	1030	30	1.30	W 10
11.2-38	4	109A6	<b>BKT TR 117</b>	TL	034724	1445	284	1030	30	1.30	W 10
11.2-38	6	117A6	<b>BKT TR 117</b>	TT	034725	1445	284	1285	30	1.80	W 10
12.4-38	8	127A6/124A8	<b>BKT TR 135</b>	TT	531625	1525	315	1750	30	2.30	W 11
13.6-38	6	122A6	<b>BKT TR 270</b>	TT	034757	1600	345	1500	30	1.50	W 12
13.6-38	8	131A6	<b>BKT TR 117</b>	TT	034750	1585	345	1950	30	2.00	W 12
13.6-38	8	131A6	<b>BKT Farm Special</b>	TT	034695	1565	345	1950	30	2.00	W 12
13.6-38	8	131A6/127A8	<b>BKT TR 135</b>	TT	291017	1565	345	1950	30	2.00	W 12
13.6-38	10	136A6	<b>BKT TR 133</b>	TT	034710	1580	350	2240	30	2.50	W 12
13.6-38	12	139A6	<b>BKT TR 135</b>	TT	034697	1565	345	2430	30	3.00	W 12
14.00-38	8	131A6	<b>BKT Farm Special</b>	TT	034696	1565	345	1950	30	2.00	W 12
14.00-38	8	131A6	<b>BKT TR 135</b>	TT	034699	1565	345	1950	30	2.00	W 12
14.00-38	12	139A6	<b>BKT TR 135 Special</b>	TT	034702	1565	345	2430	30	3.00	W 12
15.5-38	8	133A6	<b>BKT Farm Special</b>	TT	037616	1575	394	2060	30	1.80	W 14 L
15.5-38	8	133A6/129A8	<b>BKT TR 135</b>	TT	291024	1585	395	2060	30	1.80	W 14 L
16.9-38	8	141A6/137A8	<b>BKT TR 135</b>	TT	291031	1685	429	2575	30	1.70	W 15 L
16.9-38	8	141A6	<b>BKT TR 171</b>	TT	034751	1685	429	2575	30	1.70	W 15 L
16.9-38	12	146A6	<b>BKT TR 135</b>	TT	034698	1685	429	3000	30	2.30	W 15 L
18.4-38	8	143A6	<b>BKT TR 270</b>	TT	291123	1784	465	2725	30	1.40	W 16
18.4-38	10	148A6	<b>BKT TR 171</b>	TT	034752	1760	470	3150	30	1.80	W 16 L
18.4-38	12	152A6	<b>BKT TR 273</b>	TT	034775	1800	465	3550	30	2.30	W 16
18.4-38	12	153A6	<b>BKT TR 135 HD</b>	TT	034307	1750	467	3650	30	2.30	W 16 L
18.4-38	12	153A6/149A8	<b>BKT TR 135</b>	TT	291048	1750	467	3650	30	2.30	W 16 L
20.8-38	8	148A6	<b>BKT TR 270</b>	TT	034758	1830	530	3150	30	1.30	W 18
20.8-38	8	148A6	<b>BKT TR 135</b>	TT	291055	1835	530	3150	30	1.30	W 18 L
20.8-38	12	156A6/152A8	<b>BKT TR 135</b>	TT	291062	1835	530	4000	30	2.00	W 18 L
VF 600/60R38		166D	<b>BKT Agrimax V-Flecto NRO</b>	TL	034241	1685	587	5300	65	2.00	DW 20
VF 600/60R38		168D	<b>BKT Agrimax V-Flecto NRO</b>	TL	037707	1685	587	5600	65	2.40	DW 20
VF 650/60R38		166D	<b>BKT Agrimax V-Flecto NRO</b>	TL	036934	1745	650	5300	65	1.60	DW 23
VF 650/60R38		173D	<b>BKT Agrimax V-Flecto NRO</b>	TL	037708	1745	650	6500	65	2.40	DW 23
IF 710/60R38		172D	<b>BKT Agrimax Force</b>	TL	034233	1817	708	6300	65	2.40	DW 25
VF 710/60R38		171D	<b>BKT Agrimax V-Flecto NRO</b>	TL	034243	1820	708	6150	65	1.60	DW 25
IF 900/60R38		184D	<b>BKT Agrimax Force</b>	TL	582511	2045	916	9000	65	2.40	DW 30
540/65R38		156A8/153D	<b>BKT Agrimax RT 657</b>	TL	023335	1667	530	4000	40	2.40	W 16 L
540/65R38		153D/150E	<b>BKT Agrimax Sirio HS</b>	TL	029263	1667	530	3650	65	2.40	W 16 L

Agrimax Fortis



Agrimax Force



Agrimax Teris



Agrimax V-Flecto



Agrimax Sirio



Farm Special



# Тракторлар мен комбайндарға арналған шиналар

Өлшем	PR	LI/SI	Протектор	TL/TT		mm	mm	kg	km/h	bar	
<b>38"</b>											
VF 540/65R38	162D		<b>BKT Agrimax V-Flecto NRO</b>	TL	034240	1676	549	4750	65	2.00	DW 20
600/65R38	162A8/159D		<b>BKT Agrimax RT 657</b>	TL	384283	1745	611	4750	40	2.40	DW 20
600/65R38	170A8/166D		<b>BKT Agrimax IT 697</b>	TL	037663	1745	590	6000	40	3.20	DW 18
650/65R38	175A8/170D		<b>BKT Ridemax IT 697</b>	TL	026419	1811	645	6900	40	3.20	DW 20
650/65R38	160A8/157D		<b>BKT Agrimax RT 600</b>	TL	029265	1811	645	4500	40	1.60	DW 20
650/65R38	166A8/163D		<b>BKT Agrimax RT 657</b>	TL	290041	1811	645	5300	40	2.40	DW 20
VF 650/65R38	169D		<b>BKT Agrimax V-Flecto NRO</b>	TL	034242	1811	650	5800	65	1.60	DW 23
480/70R38	145D		<b>BKT Agrimax RT 765</b>	TL	035868	1681	479	3180	40	1.60	W 15 L
520/70R38	150D		<b>BKT Agrimax RT 765</b>	TL	035872	1749	516	3670	40	1.60	W 16 L
580/70R38	155D		<b>BKT Agrimax RT 765</b>	TL	035874	1827	577	4245	40	1.60	W 18 L
580/70R38	180B/180A8		<b>BKT Agrimax RT 765 SB</b>	TL	034643	1827	577	8000	40	4.60	W 18 L
710/70R38	166D		<b>BKT Agrimax RT 765M</b>	TL	038374	1959	716	5805	40	1.60	DW 23
710/70R38	166D		<b>BKT Agrimax RT 765M SPL</b>	TL	038375	1959	716	5805	40	1.60	DW 23
710/70R38	171D/174A8		<b>BKT Agrimax RT 765M</b>	TL	038376	1959	716	6700	40	2.40	DW 23
710/70R38	171D/168E		<b>BKT Agrimax Sirio HS</b>	TL	608198	1959	716	6150	65	2.40	DW 23
710/70R38	175D/178A8		<b>BKT Agrimax RT 765M</b>	TL	038377	1959	716	7500	40	3.20	DW 23
710/70R38	175D/178A8		<b>BKT Agrimax RT 765M SPL</b>	TL	038378	1959	716	7500	40	3.20	DW 23
710/70R38	177D/182A8		<b>BKT Ridemax IT 697</b>	TL	039590	1959	716	8500	40	3.20	DW 23
710/70R38	178B/178A8		<b>BKT Agrimax Elos</b>	TL	034666	2019	716	7500	40	3.60	DW 23
VF 710/70R38	181D		<b>BKT Agrimax V-Flecto</b>	TL	039734	1961	715	8250	65	2.00	DW 24
710/70R38	181A8/178D		<b>BKT Agrimax RT 600</b>	TL	036898	1959	706	8250	40	3.20	DW 23
800/70R38	181A8/178D		<b>BKT Agrimax Fortis</b>	TL	457628	2085	798	8250	40	2.40	DW 25
IF 800/70R38	184D		<b>BKT Agrimax Force</b>	TL	029251	2085	794	9000	65	2.40	DW 27
650/75R38	169D		<b>BKT Agrimax RT 765</b>	TL	037157	1941	655	6355	40	2.40	DW 21
IF 650/75R38	175D		<b>BKT Agrimax Force CFO</b>	TL	040224	1941	651	6900	65	2.40	DW 23
IF 380/80R38	149D		<b>BKT Agrimax Force</b>	TL	037682	1573	380	3250	65	2.40	W 12
480/80R38	149A8/149B		<b>BKT Agrimax RT 855</b>	TL	029240	1747	475	3250	40	1.60	DW16L
480/80R38	149B/149A8		<b>BKT Agrimax Elos</b>	TL	034668	1803	489	3250	40	1.60	DW16L
VF 480/80R38	166D		<b>BKT Agrimax V-Flecto</b>	TL	040277	1733	479	5300	65	2.40	DW16L
320/85R38	129A8/129B		<b>BKT Agrimax RI 818</b>	TL	037903	1509	319	3750		1.60	W 10
340/85R38	133A8/133B		<b>BKT Agrimax RT 855</b>	TL	290430	1543	353	2060	40	1.60	W 12
340/85R38	133B/133A8		<b>BKT Agrimax Elos</b>	TL	034664	1602	353	2060	40	1.60	W 12
380/85R38	139B/139A8		<b>BKT Agrimax Elos</b>	TL	034667	1662	380	2430	40	1.60	W 12
380/85R38	139A8/139B		<b>BKT Agrimax RT 855</b>	TL	480169	1611	380	2430	40	1.60	W 12
420/85R38	144A8/144B		<b>BKT Agrimax RT 855</b>	TL	290447	1679	438	2800	40	1.60	W 15 L
420/85R38	144B/144A8		<b>BKT Agrimax Elos</b>	TL	034665	1735	438	2800	40	1.60	W 15 L
IF 420/85R38	155D		<b>BKT Agrimax Force</b>	TL	034232	1670	419	3875	65	2.40	DW 14
460/85R38	149A8/149B		<b>BKT Agrimax RT 855</b>	TL	290454	1747	475	3250	40	1.60	W 16 L
520/85R38	155A8/155B		<b>BKT Agrimax RT 855</b>	TL	290461	1849	516	3875	40	1.60	DW 16
520/85R38	170A8/170B		<b>BKT Agrimax RT 855</b>	TL	604824	1849	516	6000	40	3.60	DW 16
650/85R38	176A8/173D		<b>BKT Agrimax Fortis</b>	TL	365824	2071	675	7100	40	2.40	DW 23
650/85R38	178D/183A8		<b>BKT Agrimax IT 697</b>	TL	039581	2071	709	8750	40	3.20	DW 23

Agrimax RT 600



Agrimax RT 657



Agrimax RT 765



Agrimax Sirio



Agrimax Elos



Agrimax Fortis



Agrimax Force



Agrimax RI 818



# Тракторлар мен комбайндарға арналған шиналар

Өлшем	PR	LI/SI	Протектор	TL/TT		mm	mm	kg	km/h	bar	
<b>38"</b>											
IF 650/85R38		179D	<b>BKT Agrimax Force</b>	TL	026063	2071	663	7750	65	2.40	DW 23
<b>40"</b>											
230/95R40		132A8/132B	<b>BKT Agrimax RT 955</b>	TL	029268	1454	228	2000	40	4.00	W 7
<b>42"</b>											
9.5-42	10	125A6/122A8	<b>BKT TR 135</b>	TT	438146	1510	246	1650	30	3.50	W 8
12.4-42	10	134A6	<b>BKT TR 135</b>	TL	034700	1630	322	2120	30	2.80	W 10
20.8-42	12	157A6/154A8	<b>BKT TR 135</b>	TT	029228	1950	535	4125	30	2.00	W 18 L
IF 900/50R42		180D	<b>BKT Agrimax Force CFO</b>	TL	034234	1955	896	8000	65	2.40	DW 30
VF 710/60R42		173D	<b>BKT Agrimax V-Flecto NRO</b>	TL	026172	1930	710	6500	65	1.60	DW 25
IF 900/60R42		186D	<b>BKT Agrimax Force CFO</b>	TL	514109	2147	916	9500	65	2.40	DW 30
VF 900/60R42		189D	<b>BKT Agrimax V-Flecto NRO</b>	TL	037440	2142	900	10300	65	2.00	DW 30
650/65R42		168A8/165D	<b>BKT Agrimax RT 657</b>	TL	367514	1913	645	5600	40	2.40	DW 20
650/65R42		176A8/171D	<b>BKT Agrimax IT 697</b>	TL	023790	1920	645	6700	40	3.20	DW 20
620/70R42		160D	<b>BKT Agrimax RT 765 SPL</b>	TL	035879	1935	625	4930	40	1.60	DW 20
620/70R42		160D	<b>BKT Agrimax RT 765</b>	TL	035880	1935	625	4930	40	1.60	DW 20
620/70R42		166D	<b>BKT Agrimax RT 765 SPL</b>	TL	035881	1935	625	5805	40	2.40	DW20
620/70R42		166D	<b>BKT Agrimax RT 765</b>	TL	035882	1935	625	5805	40	2.40	DW20
620/70R42		173D	<b>BKT Agrimax RT 765</b>	TL	035883	1935	625	7120	40	3.20	DW20
620/70R42		173D	<b>BKT Agrimax RT 765 SPL</b>	TL	037494	1935	625	7120	40	3.20	DW20
710/70R42		173D/176A8	<b>BKT Agrimax RT 765M</b>	TL	038344	2061	716	7100	40	2.40	DW 23
710/70R42		173D/176A8	<b>BKT Agrimax RT 765 SPL</b>	TL	038346	2061	716	7100	40	2.40	DW 23
710/70R42		173D/176A8	<b>BKT Agrimax Factor E</b>	TL	040952	2061	716	6500	65	2.40	DW 23
710/70R42		176D/179A8	<b>BKT Agrimax RT 765M</b>	TL	038345	2061	716	7750	40	2.80	DW 23
710/70R42		176D/179A8	<b>BKT Agrimax RT 765M SPL</b>	TL	038347	2061	716	7750	40	2.80	DW 23
710/70R42		180D/185A8	<b>BKT Agrimax IT 697</b>	TL	034207	2068	716	9250	40	3.20	DW 23
IF 710/70R42		179D	<b>BKT Agrimax Force CFO</b>	TL	582528	2061	716	7750	65	2.40	DW 25
VF 710/70R42		185D	<b>BKT Agrimax V-Flecto</b>	TL	039860	2061	715	9250	65	2.40	DW 25
IF 800/70R42		186D	<b>BKT Agrimax Force CFO</b>	TL	029252	2150	794	9500	65	2.40	DW 27
IF 800/70R42		192D	<b>BKT Agrimax Force CFO</b>	TL	039844	2150	794	11200	65	3.20	DW 27
650/75R42		170D	<b>BKT Agrimax RT 765</b>	TL	037802	2043	655	6570	40	2.40	DW 21
710/75R42		175D/172E	<b>BKT Agrimax Fortis</b>	TL	448190	2133	716	6900	65	2.40	DW 23
IF 710/75R42		181D	<b>BKT Agrimax Force CFO</b>	TL	582535	2133	716	8250	65	2.40	DW 25
480/80R42		151B/151A8	<b>BKT Agrimax Elos</b>	TL	034669	1890	489	3450	40	1.60	DW 16
480/80R42		151A8/151B	<b>BKT Agrimax RT 855</b>	TL	290478	1835	479	3450	40	1.60	DW 16
300/85R42		144A8/144B	<b>BKT Agrimax RT 955</b>	TL	021936	1577	295	2800	40	4.00	W 9
520/85R42		157B/157A8	<b>BKT Agrimax Elos</b>	TL	034670	1988	516	4125	40	1.60	DW16L
520/85R42		157A8/157B	<b>BKT Agrimax RT 855</b>	TL	290485	1951	516	4125	40	1.60	DW16L
520/85R42		157A8/B	<b>BKT Agrimax RT 855 SPL</b>	TL	037654	1951	516	4125	40	1.60	DW16L
520/85R42		167A8/B	<b>BKT Agrimax RT 855 SPL</b>	TL	037655	1951	516	5450	40	3.20	DW16L
520/85R42		167A8/167B	<b>BKT Agrimax RT 855</b>	TL	023766	1951	516	5450	40	3.20	DW16L
520/85R42		168D	<b>BKT Agrimax Teris CFO</b>	TL	029241	1951	516	5600	65	3.20	DW16L
VF 580/85R42		183D	<b>BKT Agrimax V-Flecto CFO</b>	TL	037893	2058	606	8750	65	2.80	DW 20

TR 135



Agrimax IT 697



Agrimax RT 855



Agrimax RT 955



Agrimax V-Flecto



Agrimax Factor



Agrimax Teris



# Тракторлар мен комбайндарға арналған шиналар

Өлшем	PR	LI/SI	Протектор	TL/TT		mm	mm	kg	km/h	bar	
<b>42"</b>											
IF 650/85R42	180D		<b>BKT Agrimax Force CFO</b>	TL	023988	2173	650	8000	65	2.40	DW 23
<b>44"</b>											
210/95R44	120A8/120B		<b>BKT Agrimax RT 955</b>	TL	552897	1518	214	1400	40	2.40	W 7
VF 750/70R44	186D		<b>BKT Agrimax V-Flecto</b>	TL	039580	2175	760	9500	65	2.40	DW25
<b>46"</b>											
13.6-46	6	125A6	<b>BKT TR 270</b>	TT	034759	1804	345	1650	30	1.50	W 12
620/70R46	162D		<b>BKT Agrimax RT 765</b>	TL	035885	2036	625	5205	40	1.60	DW 20
IF 750/75R46	186D		<b>BKT Agrimax Force CFO</b>	TL	034235	2294	742	9500	65	2.40	DW 25
420/80R46	162A2/151D		<b>BKT Agrimax RT 855</b>	TL	023756	1840	418	3780	40	2.40	W 13
420/80R46	170A2/159D		<b>BKT Agrimax RT 855</b>	TL	608204	1840	418	6000	10	3.20	W 13
480/80R46	158A8/158B		<b>BKT Agrimax RT 855</b>	TL	365831	1936	479	4250	40	2.40	DW16L
480/80R46	164A8/164B		<b>BKT Agrimax RT 855</b>	TL	608273	1936	479	5000	40	3.20	DW16L
340/85R46	150A8/150B		<b>BKT Agrimax RT 955</b>	TL	574813	1746	353	3350	40	3.60	W 12
520/85R46	158A8/158B		<b>BKT Agrimax RT 855</b>	TL	515373	2052	516	4250	40	1.60	DW16L
520/85R46	173A8/173B		<b>BKT Agrimax RT 855</b>	TL	608280	2052	516	6500	40	4.00	DW16L
<b>50"</b>											
480/80R50	159A8/159B		<b>BKT Agrimax RT 855</b>	TL	024396	2036	489	4375	40	2.40	DW16A
520/85R50	165B/165A8		<b>BKT Agrimax RT 855</b>	TL	034649	2154	516	5150	40	2.40	DW16L
IF 480/95R50	170D		<b>BKT Agrimax Force</b>	TL	034236	2170	479	6000	65	2.40	DW 16



TR 270

Agrimax RT 765

Agrimax RT 855

Agrimax RT 955

Agrimax Force

Agrimax V-Flecto



# IF технологиясы бар ВКТ Agrimax радиалды шиналар



## AGRIMAX FORCE

RADIAL 'IF' TECHNOLOGY TIRES

### Топыраққа барынша қамқорлық көрсетуге арналған максималды күш!

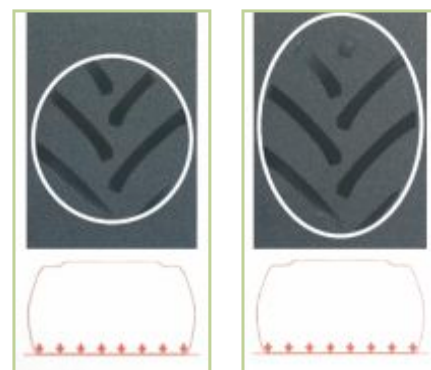
ВКТ-дан IF технологиясы бар ВКТ шиналары – бұл жоғары пайдаланушылық сападағы шиналар және де ВКТ компаниясының қуаттылығы көбірек (250 а.к. астам) трактор иелерінің қажеттіліктеріне деген инновациялық жауабы. IF технологиясы төмендетілген қысым кезінде пайдалану режимінде түйіспенің үлкейтілген дағы бар, шина қапталдарының барынша иілгіштігін қамтамасыз ететін, шина қаңқасының құрылымында техникалық инновацияларды біріктіреді.

Осының бәрі шинаға жоғары салмақ түсетін қабілеттікті, сонымен қатар топыраққа қысымның азаюына және топырақ тығыздалуының минимизациясына себептесетін, жүктемені біркелкі бөлуді қамтамасыз етеді.

### Түйіспенің үлкейтілген дағы

IF технологиясы бар ВКТ шиналары топырақпен түйіспеде болатын топырақ ілгектердің үлкен санының арқасында тиімдірек ілінісуді қамтамасыз етеді.

Түйіспенің үлкен дағының тұрақтылығы және қысымды топыраққа біркелкі бөлу IF технологиясы бар ВКТ шиналарының керемет флотациялық қасиеттерінің негізі болып табылады.



### Инновациялық технологиялар

Қаңқаның көп қабатты конструкциясында полиэстерді қолдану тіпті төмендетілген қысымда жұмыс істеу жағдайларында ұзақ қызмет ету мерзіміне кепілдік беретін, жүктемелерге тамаша төзімділікті қамтамасыз етеді.

Бұдан басқа, IF технологиясы техниканың ұзақ уақыт бойы жүктеме астында бос тұруы кезінде туындайтын, шинаның шөгү әсерін жояды.

**BKT**  
GROWING TOGETHER

# STARCO қосарланған доңғалақтар – бұдан да күшті, тұрақты және сенімді!



Тракторлар, комбайндар және басқа техникаға арналған STARCO қосарланған доңғалақтар жүйелері Хорватиядағы зауытта әзірленеді және өндіріледі. Қосарланған доңғалақтар жүйелерінің арқасында, сондай-ақ ең күшті ауылшаруашылық машиналар мультифункционалды болып табылады.

## Неліктен STARCO қосарланған доңғалақтары?

- **Топыраққа қысымды азайту**  
Жолтабаннан іздер азырақ
- **Тартым күшін арттыру**  
Протектордың топырақпен үздік ілінісі  
Тығылып қалуды азайту



## Артықшылықтар:

- өтімділікті және тұрақтылықты арттыру (мысалы, ылғалды топырақтарда)
- тығылып қалуды азайту есебінен өнімділікті арттыру
- отынды үнемдеу
- уақытты үнемдеу
- жылдамдықты арттыру
- өндірістік шығыстарды азайту
- алаңдардың өнімділігін арттыру

Комбайндарға қосарланған доңғалақтарды орнату, сондай-ақ қатараралық дақылдарды - жүгеріні, қант қызылшасын, күнбағысты, картопты өңдеуге арналған жіңішке қосарланған доңғалақтарды орнату мүмкіндігі бар.



**ЕУРОПАЛЫҚ  
САПА!**

# Сенімге лайықты сапа



- A: Көлік құралының ішкі доңғалағы
- B: HD-Plus қалпақша-сомын (көлік құралының ішкі доңғалағына бұралады)
- C: Дәнекерленген бөлгіш элементі бар қосарланған сыртқы доңғалақ
- D: HD-Plus қысқыш бұрандамамен жиынтықта HD тартымы

Көлікті түрлі салаларда пайдалану үшін доңғалақтарды жылдам қосудың тиісті жүйесі қажет. Бекіту өте берік жүзеге асырылады – автоматты режимде жұмыс істеу кезінде – бөлгіш сақинаға тартымдардың ерекше патенттелген бекіту жүйесінің арқасында. Сізге тіпті ең қиын жұмыс жағдайлары кезінде максималды қауіпсіздікке кепілдік беріледі.



- Барлық компоненттер Еуропада жасалған – жоғары сапа
- Өндіріс ISO 9001 бойынша сертификатталған
- Жапсырмалық сақиналар бірнеше рет калибрленген
- Компоненттер Германияда беріктік сынағынан өтті
- Барлық компоненттерге кепілдік – 2 жыл
- Жетекші әлемдік өндірушілердің техникасына пайдалану үшін рұқсат етілген
- Кез келген қуаттылығы бар кез келген типті машиналар үшін жарамды
- Жылдам және қарапайым монтаж (бір адаммен)



## Етс2 жапсырмалық сақинасы

- Ең қолайлы шешім
- Бекіткіш сақина теңестіруді жеңілдетеді және қосымша доңғалақтың негізгі доңғалаққа аударылуына жол бермейді
- 28", 30", 34", 38", 42", 44", 46" дискілер үшін арналған



**STARO**

# Bohnenkamp

■ ■ ■ Moving Professionals

КЕПІЛДІК  
САПАСЫ



Оснабрюкте (Германия) 1950 жылы құрылған Bohnenkamp AG компаниясы ауылшаруашылық, құрылыс, тау-кен өндіру, индустриалдық және басқа да арнайы техниканың пайдаланушылары мен өндірушілері үшін шиналардың, камералардың, дискілердің, жиынтықты доңғалақтардың, өстердің және басқа да құрамдас бөлшектердің сенімді еуропалық жеткізушісі болып табылады.

Біз танымал әлемдік өндірушілердің – BKT, KENDA, NEXEN, FAD ASSALI және т.б.

фирмалардың ресми өкілі болып табыламыз.



Барлық өндірілетін және жеткізілетін өнімге шектеусіз тұтынушының наразылықтарын жылдам қарауды және өндірістік ақаулықтар анықталған кезде тауарды жаңасына ауыстыруды немесе өтемақыны қамтамасыз ететін, бүкіл пайдалану мерзіміне **ӨНДІРУШІНІҢ СТАНДАРТТЫҚ КЕПІЛДІГІ** және Bohnenkamp компаниясының **ҚОСЫМША КЕПІЛДІГІ** қолданылады.

## ӨНІМНІҢ ТОЛЫҚ АССОРТИМЕНТІ ҚОЙМАЛАРДА ӘРҚАШАН ҚОЛЖЕТІМДІ!



Өнімнің толық сұрыпталымымен және бағалармен танысу үшін, біздің [shop.bohnenkamp.kz](http://shop.bohnenkamp.kz) бизнес-дүкенімізге кіріңіз немесе сатулар бөлімімізге хабарласыңыз.

### ТОО «Bohnenkamp»

Қазақстан Республикасы, 040700, Алматы облысы,  
Іле ауданы, Байсерке ауылдық округі,  
Сұлтан Бейбарыс көшесі, 31 үй

Tel. +7 708 9712273, +7 708 9712248  
e-mail: [info@bohnenkamp.kz](mailto:info@bohnenkamp.kz)

[www.bohnenkamp.kz](http://www.bohnenkamp.kz) | [shop.bohnenkamp.kz](http://shop.bohnenkamp.kz)



- BOHNENKAMP KZ
- таңдаймын BKT
- bohnenkamp\_kz
- BohnenkampKZ